



**Torsten Bär  
Immobilien**


Villen - Häuser - Grundstücke auf Kreta




## **Süd Kreta Pitsidia Naturstein Villa mit Pool Wfl.130qm Gndst.250qm**

<sup>100</sup>/<sub>04</sub> 360199 2019066-488


Objektnummer

 2019


Baujahr

 130 m<sup>2</sup>

Wohnfläche

 250 m<sup>2</sup>

Grundstücksfläche

 5

Zimmer

## Die Immobilie

Süd Kreta Pitsidia Naturstein Villa mit Pool Wfl.130qm Gndst.250qm

Villa zum Verkauf in Pitsidia, mit schönem Panoramablick auf das Dorf und die umliegenden Hügel. Es ist fertig, mit gut aussehender Dekoration und schönem Design, nicht nur drinnen, sondern auch draußen und kann sofort bewohnt werden. Seine vorteilhafte Lage, ganz in der Nähe der traditionellen Siedlung Matala und des Strandes von Komos, außerdem die hochwertige Konstruktion und Konfiguration des Inneren und Äußeren der Villa schafft eine warme Atmosphäre für einen unbeschwernten Aufenthalt und ist gleichzeitig für die touristische Nutzung geeignet.

Pitsidia ist ein kleines Dorf im Süden Kretas, das Ruhe und Entspannung mit herrlichem Berg- und Meerblick verbindet. Es ist nur 4 km vom beliebten Reiseziel Matala und 1 km vom schönen Sandstrand von Kommos entfernt. Das Klima der Region ist charakteristisch und fördert die Lebensqualität und das Wohlbefinden, da die Bewohner des Dorfes für ihre Langlebigkeit bekannt sind.

## Flächen

Wohnfläche	<b>130 m<sup>2</sup></b>
Grundstücksfläche	<b>250 m<sup>2</sup></b>
Zimmer insgesamt	<b>5</b>
Schlafzimmer	<b>4</b>
Badezimmer	<b>2</b>
Etagen	<b>2</b>

## Zustand & Erschließung

Baujahr	<b>2019</b>
Zustand	<b>neuwertig</b>

## Sonstiges

Haustiere erlaubt	<b>ja</b>
als Ferienimmobilie nutzbar	<b>ja</b>
gewerbliche Nutzung möglich	<b>ja</b>

## Ausstattung

Art der Ausstattung	<b>luxuriös</b>
Befeuerung	<b>Holz-Hackschnitzel</b>
Bodenbelag	<b>Fliesen</b>
Küche	<b>Einbauküche</b>

- |                |                 |               |
|----------------|-----------------|---------------|
| ✓ Abstellraum  | ✓ Gartennutzung | ✓ Klimaanlage |
| ✓ Swimmingpool | ✓ vollmöbliert  | ✓ Zulieferung |

## Lage & Infrastruktur

Pitsidia ist ein kleines Dorf im Süden Kretas, das Ruhe und Entspannung mit herrlichem Berg- und Meerblick verbindet. Es ist nur 4 km vom beliebten Reiseziel Matala und 1 km vom schönen Sandstrand von Kommos entfernt. Das Klima der Region ist charakteristisch und fördert die Lebensqualität und das Wohlbefinden, da die Bewohner des Dorfes für ihre Langlebigkeit bekannt sind.

Ausblick	<b>Bergblick</b>
Distanz zum Fernbahnhof	<b>70,0 km</b>
Distanz zum Strand	<b>3,0 km</b>
Distanz zum Meer	<b>3,0 km</b>

## Preise

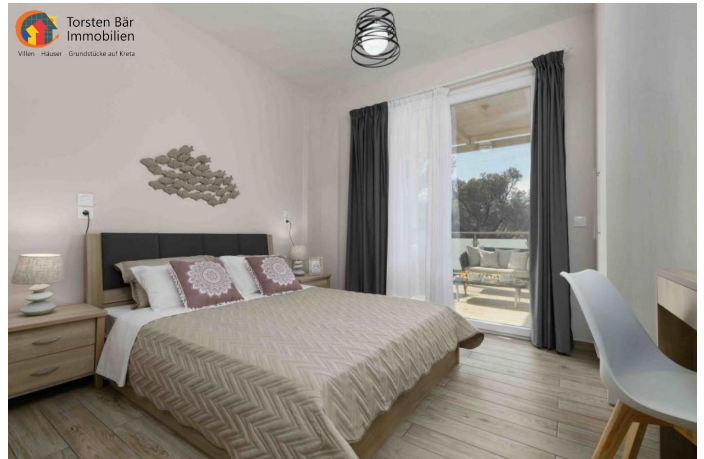
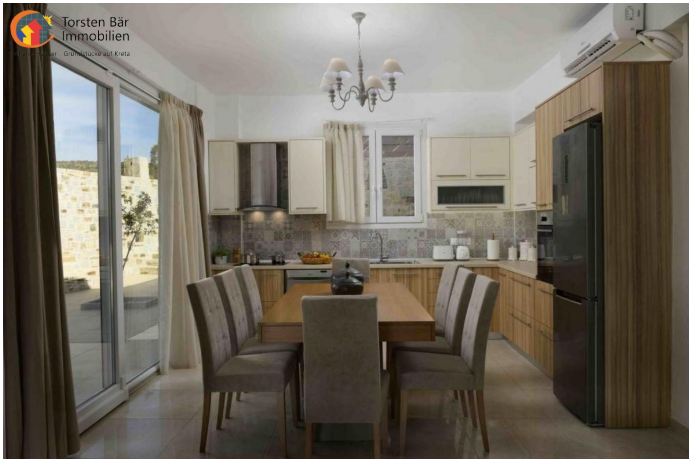
Kaufpreis	<b>450.000 €</b>
Preise zuzüglich Mehrwertsteuer	<b>nein</b>
Käuferprovision	<b>2,5% vom Kaufpreis (inkl. MwSt.)</b>
Hinweis zur Courtage	<b>2,50% Courtage (Aufgrund des Kleinunternehmerstatus gem. § 19 UStG erheben wir keine Umsatzsteuer und weisen diese daher auch nicht aus).</b>

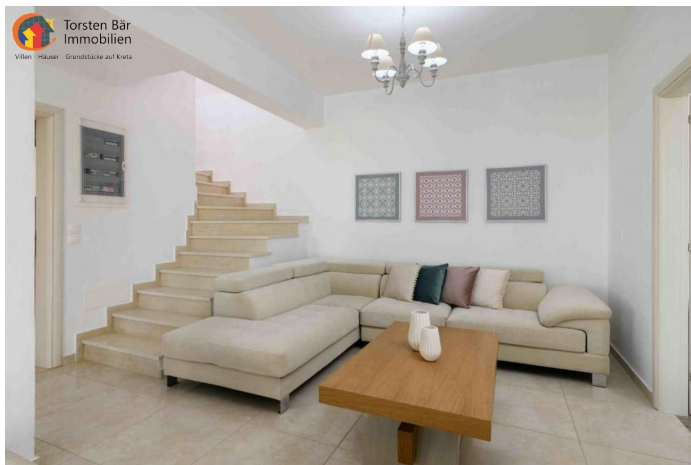
## Energieausweis

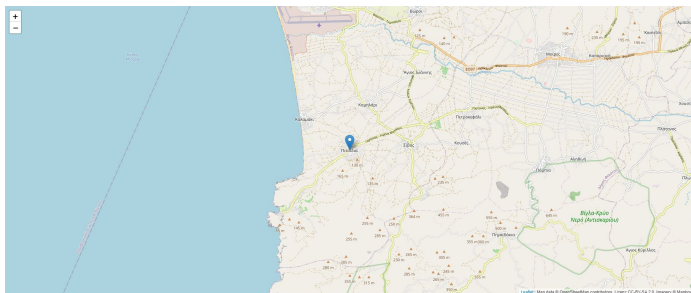
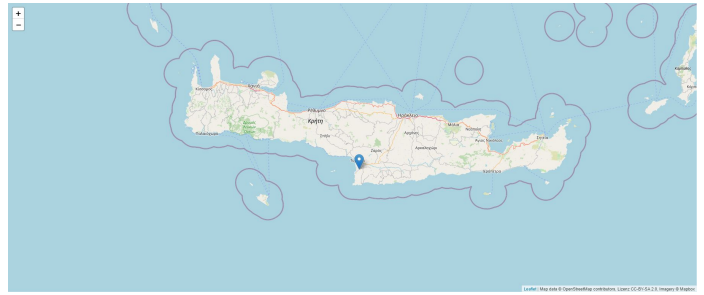
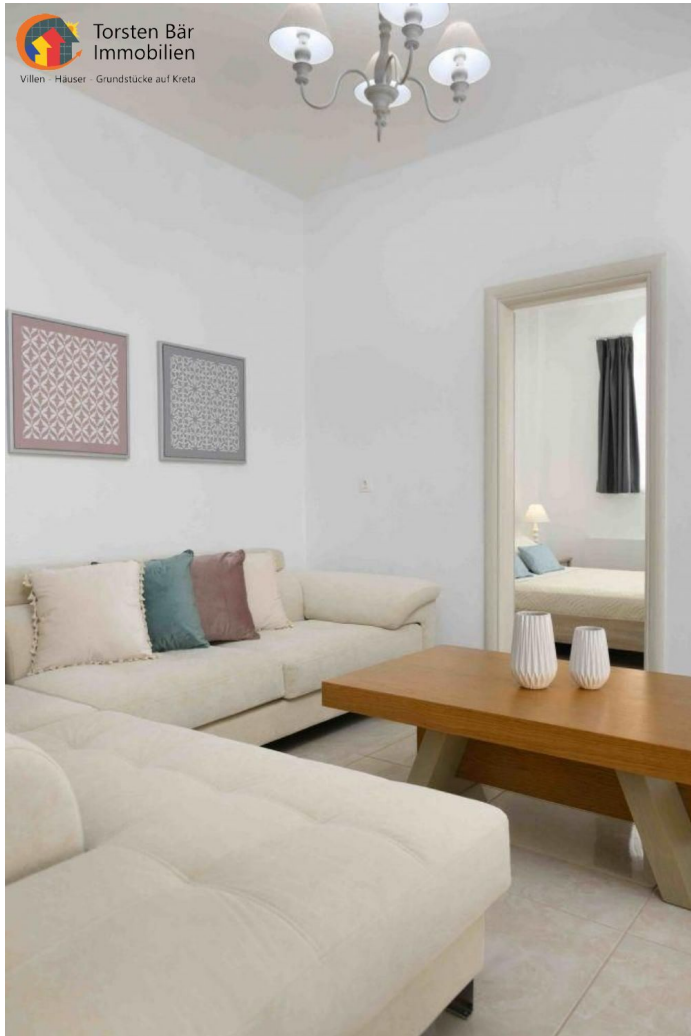
Primärenergieträger

**Holz-Hackschnitzel**

## Impressionen







## Kontakt

Dipl. Kfm. Torsten Bär



**Torsten Bär  
Immobilien**

Villen - Häuser - Grundstücke auf Kreta

Torsten Bär Immobilien

Kirchenfelder Weg 12, 42327 Wuppertal

Telefon (Zentrale) **+49 (0) 2058 92 61 518**

E-Mail **info@torsten-baer-  
immobilien.de**  
Mobil **+49 (0) 173 244 07 04**  
Weitere **www.torsten-baer-  
Informationen immobilien.de**