



**Torsten Bär  
Immobilien**

Villen - Häuser - Grundstücke auf Kreta



**Torsten Bär  
Immobilien**


Villen-Häuser-Grundstücke auf Kreta

[www.kreta.immo](http://www.kreta.immo)


## Kreta, Pitsidia: ebenerdige Villa mit privatem Pool in Dorfnähe

<sup>100</sup>/<sub>10</sub> 377304 2025033-356


Objektnr.

 2023


Baujahr

 110 m<sup>2</sup>

Wohnfläche

 550 m<sup>2</sup>

Grundstücksfläche

 3

Zimmer

## Die Immobilie

Kreta, Pitsidia: Villa mit privatem Pool in Dorfnähe

Zum Verkauf steht eine 110 m<sup>2</sup> große Villa im Süden Kretas, im Dorf Pitsidia. Die Immobilie befindet sich innerhalb der Siedlung und bietet gleichzeitig Ruhe und Entspannung. Ihre einzigartige Lage, nur 2-3 Minuten vom Meer und den Sehenswürdigkeiten entfernt, macht sie zur idealen Wahl für Aktivitäten, Besichtigungstouren oder erholsame Ferien mit Luxus und Komfort.

Ausstattung:

- Großer Garten mit Swimmingpool
- Blick auf die umliegenden Hügel
- Helle und geräumige Zimmer mit hochwertiger Dekoration
- Besonderer Fokus auf Sicherheit, insbesondere für Kinder
- Fenster- und Türrahmen aus thermisch getrenntem Aluminium für perfekte Schalldämmung
- ebenerdig - für Senioren geeignet

Objektnr. 377304

## Flächen

Wohnfläche	<b>110 m<sup>2</sup></b>
Grundstücksfläche	<b>550 m<sup>2</sup></b>
Zimmer insgesamt	<b>3</b>
Schlafzimmer	<b>2</b>
Badezimmer	<b>3</b>
Terrassen	<b>1</b>

## Zustand & Erschließung

Baujahr	<b>2023</b>
Zustand	<b>gepflegt</b>

## Sonstiges

als Ferienimmobilie nutzbar	<b>ja</b>
gewerbliche Nutzung möglich	<b>ja</b>

## Ausstattung

Art der Ausstattung	<b>gehoben</b>
---------------------	----------------

Befeuerung	<b>Elektro</b>
------------	----------------

Bodenbelag	<b>Fliesen</b>
------------	----------------

Küche	<b>Einbauküche</b>
-------	--------------------

Ausrichtung Balkon/Terrasse	<b>Süd</b>
-----------------------------	------------

- ✓ Gartennutzung
- ✓ Klimaanlage
- ✓ UMTS-Empfang

- ✓ Kabel/Sat-TV
- ✓ seniorengerecht
- ✓ Zulieferung

- ✓ Kamin
- ✓ Swimmingpool

## Lage & Infrastruktur

Lage:

Pitsidia ist ein kleines Dorf im Süden Kretas, das Ruhe und Entspannung mit wunderbarem Berg- und Meerblick verbindet. Es liegt nur 4 km vom beliebten Reiseziel Matala und 1 km vom schönen Sandstrand von Kommos entfernt. Das charakteristische Klima der Gegend fördert eine hohe Lebensqualität und Wohlbefinden, wofür die Dorfbewohner bekannt sind.

Ausblick	<b>Meerblick</b>
----------	------------------

Distanz zum Flughafen	<b>75,0 km</b>
-----------------------	----------------

Distanz zum Zentrum	<b>2,0 km</b>
---------------------	---------------

Distanz zum Strand	<b>1,0 km</b>
--------------------	---------------

Distanz zum Meer	<b>1,0 km</b>
------------------	---------------

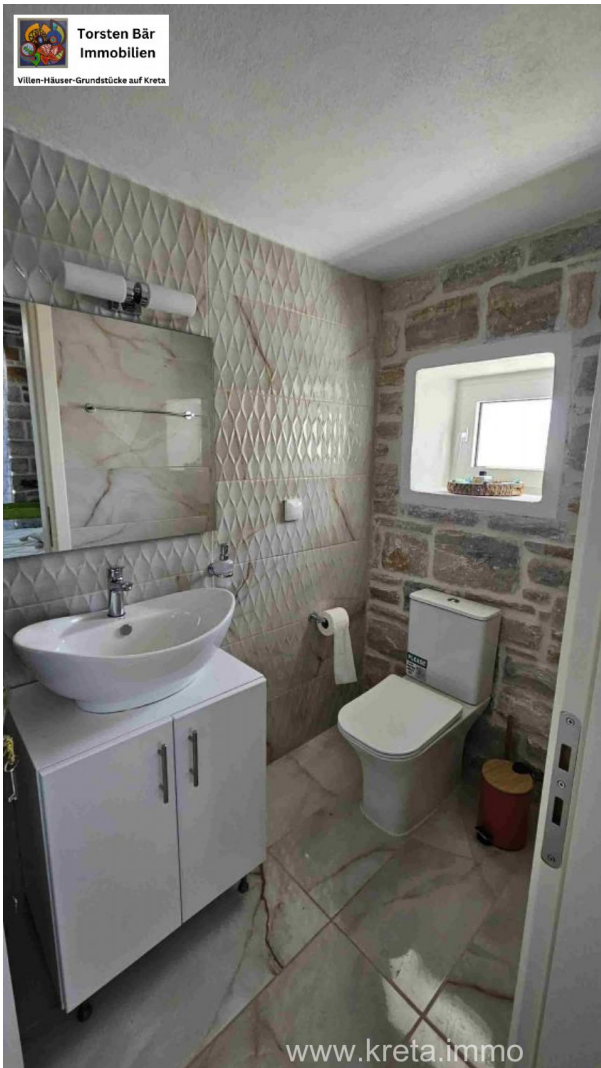
## Preise

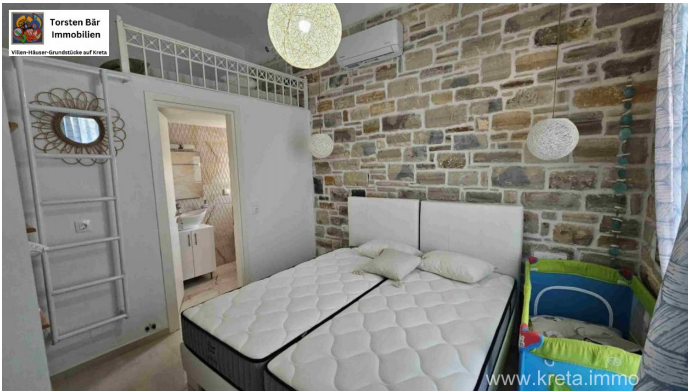
Kaufpreis	<b>500.000 €</b>
Preise zuzüglich Mehrwertsteuer	<b>nein</b>
Käuferprovision	<b>3,2% vom Kaufpreis (inkl. MwSt.)</b>

## Energieausweis

Primärenergieträger	<b>Elektro</b>
Energieausweis-Jahrgang	<b>verfügbar bei Besichtigung</b>

## Impressionen





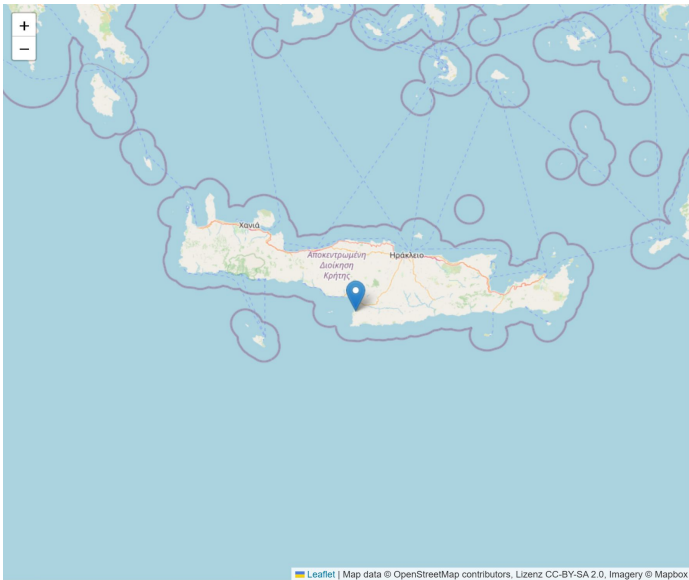
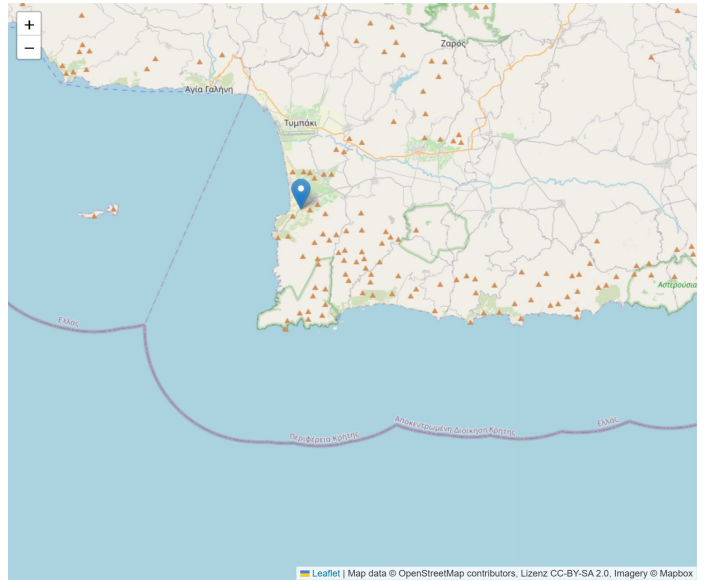


## Torsten Bär Immobilien Villen-Häuser-Grundstücke auf Kreta

WWW.TORSTEN-BAER-IMMOBILIEN.DE

INFO@TORSTEN-BAER-IMMOBILIEN.DE

+49 176 30 172 768



## Kontakt

Dipl. Kfm. Torsten Bär



**Torsten Bär  
Immobilien**

Villen - Häuser - Grundstücke auf Kreta

Arktos Spitia IKE

Amari / Rethymno 740 61 Nithavri

E-Mail (Zentrale) **info@arktos-spitia.com**

E-Mail

**info@torsten-baer-  
immobilien.de**

Mobil

**+49 (0) 173 244 07 04**

Weitere

**www.arktos-spitia.com**

Informationen