



Torsten Bär  
Immobilien

Villen - Häuser - Grundstücke auf Kreta




## Kreta, Pitsidia, 2 Häuser mit Vermietungslizenz (EOT) zu verkaufen

 365287 2023696-1345

Objektnummer

 2014


Baujahr

 100 m<sup>2</sup>

Wohnfläche

 665 m<sup>2</sup>

Grundstücksfläche

 5

Zimmer

## Die Immobilie

Kreta, Pitsidia, 2 Häuser mit Vermietungslizenz zu verkaufen

Die beiden Residenzen verfügen über ein besonderes EOT-Zeichen als möblierte Touristenresidenzen, sind komplett ausgestattet und unabhängig voneinander.

Die eine Residenz besteht aus einem Erdgeschoss von 67,59 m<sup>2</sup>, das eine Wohnküche, ein Badezimmer und zwei Schlafzimmer umfasst.

Die andere Residenz besteht aus einem Erdgeschoss von 32 m<sup>2</sup>, das über eine Küche und ein Wohnzimmer in einem einzigen Raum, ein Schlafzimmer mit Doppelbett und ein Badezimmer verfügt.

Das Grundstück mit einer Gesamtfläche von 665,70 m<sup>2</sup> ist mit Parkplätzen und verschiedenen Bäumen begrünt. Die beiden Häuser liegen in geringer Entfernung vom Dorfzentrum in einer ruhigen Gegend.

Pitsidia ist ein kleines Dorf im Süden Kreta, das Ruhe und Entspannung mit wundervollem Berg und Meerblick verbindet. Es ist nur 4 km vom beliebten Reiseziel Matala und 1 km vom schönen Sandstrand von Kommos entfernt. Das Klima der Gegend ist charakteristisch und fördert eine gute Lebensqualität und Wohlbefinden, da die Bewohner des Dorfes für ihre Langlebigkeit bekannt sind.

Grundstücksfläche: 665m<sup>2</sup>

Gebäudefläche: 100m<sup>2</sup>

Im Bauplan: ja

Entfernung vom Meer: 2000

Energiekategorie: A

Gebäudeart: Einfamilienhaus

Baujahr: 2014

Etagen: 1

Schlafzimmer: 3

Wohnzimmer: 2

Küchen: 2

Badezimmer: 2

Klimaanlage: ja

Möbliert: ja

Fenster Türen: Aluminium

Doppel glass: ja

Bodenart: Fliesen

Heizen mit: Klimaanlage

Garten: ja

Terrasse: ja

Abstellraum : ja

Solaranlage Warmwasser: ja

Orientierung: Norden

Objektnr. 2023696-1345

## Flächen

Wohnfläche	<b>100 m<sup>2</sup></b>
Grundstücksfläche	<b>665 m<sup>2</sup></b>
Vermietbare Fläche	<b>100 m<sup>2</sup></b>
Wohneinheiten	<b>2.00</b>
Zimmer insgesamt	<b>5</b>
Schlafzimmer	<b>3</b>
Badezimmer	<b>2</b>
Etage	<b>1</b>
Terrassen	<b>2</b>

## Zustand & Erschließung

Baujahr	<b>2014</b>
Zustand	<b>gepflegt</b>

## Sonstiges

als Ferienimmobilie nutzbar	<b>ja</b>
gewerbliche Nutzung möglich	<b>ja</b>

## Ausstattung

Art der Ausstattung	<b>Standard</b>
Befeuерung	<b>Luft-Wärmepumpe</b>
Bodenbelag	<b>Fliesen</b>
Badausstattung	<b>Dusche</b>
Küche	<b>Einbauküche</b>
Ausrichtung Balkon/Terrasse	<b>Nord</b>

- |                   |                 |                |
|-------------------|-----------------|----------------|
| ✓ Abstellraum     | ✓ Gartennutzung | ✓ Klimaanlage  |
| ✓ seniorengerecht | ✓ UMTS-Empfang  | ✓ vollmöbliert |
| ✓ Zulieferung     |                 |                |

## Lage & Infrastruktur

Distanz zum Flughafen	<b>65,0 km</b>
Distanz zum Zentrum	<b>0,1 km</b>
Distanz zu Einkaufsmöglichkeiten	<b>0,1 km</b>
Distanz zum Strand	<b>2,0 km</b>
Distanz zum Meer	<b>2,0 km</b>

## Preise

Kaufpreis	<b>360.000 €</b>
Preise zuzüglich Mehrwertsteuer	<b>nein</b>
Käuferprovision	<b>2,5% vom Kaufpreis (inkl. MwSt.)</b>
Hinweis zur Courtage	<b>Aufgrund des Kleinunternehmerstatus nach § 19 UStG erheben wir keine Umsatzsteuer und weisen diese daher auch nicht aus.</b>

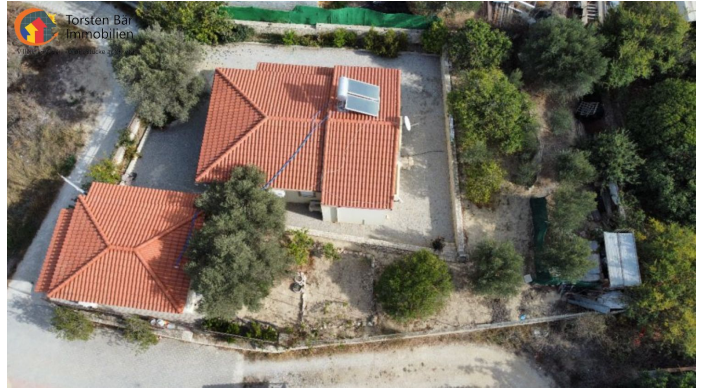
## Energieausweis

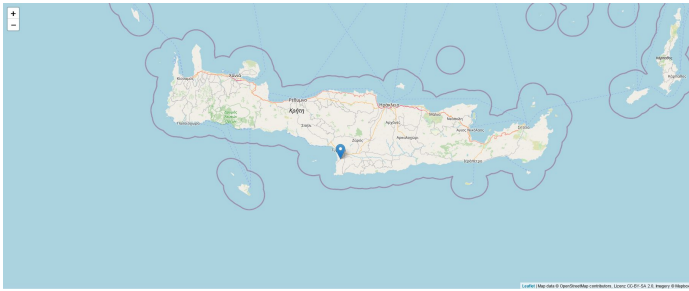
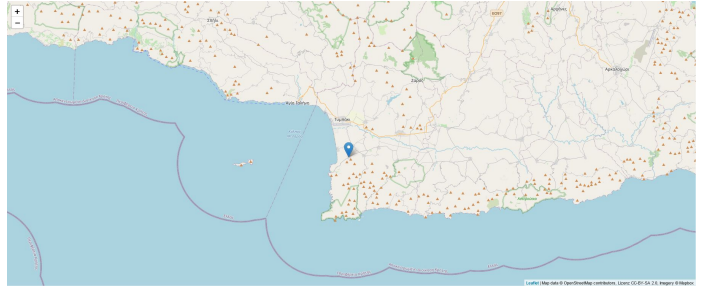
Primärenergieträger	<b>Luft-Wärmepumpe</b>
---------------------	------------------------

Energieausweis-Jahrgang	<b>nicht angegeben</b>
-------------------------	------------------------

## Impressionen









## Kontakt

Dipl. Kfm. Torsten Bär



**Torsten Bär  
Immobilien**

Villen - Häuser - Grundstücke auf Kreta

**Torsten Bär Immobilien**

Kirchenfelder Weg 12, 42327 Wuppertal

Telefon (Zentrale) **+49 (0) 2058 92 61 518**

E-Mail

**info@torsten-baer-  
immobilien.de**

Mobil

**+49 (0) 173 244 07 04**

Weitere

**www.torsten-baer-**

Informationen

**immobilien.de**