



**Torsten Bär
Immobilien**


Villen - Häuser - Grundstücke auf Kreta



Kreta, Aspö, komplett renoviertes Anwesen - 3 Gästehäuser

 384803 2026278-2442


Objektnr.

 170 m²

Wohnfläche

 200 m²

Grundstücksfläche

 4

Zimmer

Die Immobilie

Kreta, Aspo, komplett renoviertes Anwesen - 3 Gästehäuser

Dieses komplett renovierte Anwesen mit 4 Schlafzimmern und 3 Bädern ist in 3 schöne Gästehäuser sowie einen Empfangsbereich unterteilt und wird als sehr erfolgreiches Unternehmen vermietet, könnte aber leicht zu einer großen Hauptvilla mit Gästeunterkünften umgestaltet werden. Versteckt hinter Steinmauern, kann man sich beim Betreten des Haupttors dem Charme der Details und ursprünglichen Merkmale, darunter der wunderschöne Innenhof und die vielen Terrassen, die vom derzeitigen Eigentümer angelegt wurden, nicht entziehen.

Hauptgebäude

Die Eingangstür führt Sie in einen hellen und geräumigen Empfangsbereich, der als Wohnzimmer für ein reines Wohnhaus genutzt werden könnte. Hintertüren führen zum hübschen Innenhofgarten und zu Selene. Eine Tür führt Sie zu Helios.

Helios – 2-stöckiges Haus mit Dachterrasse

Im Erdgeschoss befindet sich ein kleiner Flur mit einem cleveren Schrank, in dem die Waschmaschine untergebracht ist, bevor man in die sehr geräumige Küche mit Tür zum Innenhofgarten gelangt. Über Stufen gelangt man in das Obergeschoss. Dieser riesige offene Raum im Obergeschoss ist derzeit in zwei Schlafbereiche unterteilt. Der vordere Bereich verfügt über Terrassentüren, die zur Terrasse mit Blick auf die Berge und das Dorf führen. Der hintere Schlafbereich verfügt über ein großes Badezimmer mit begehbare Dusche. Eine Terrassentür vom Badezimmer führt zurück in den Innenhofgarten. Diese Etage kann leicht in einen separaten Wohnbereich mit eigenem Bad umgewandelt werden.

Selene – einstöckiges Haus mit Dachterrasse

Wenn Sie den Innenhof überqueren, gelangen Sie zu Selene. Der offene Wohnbereich verfügt über einen majestätischen Steinbogen in der Mitte des Raumes, der eine natürliche Aufteilung des Raumes ermöglicht. Auf der linken Seite befindet sich die voll ausgestattete Küche mit Waschmaschine. Auf der rechten Seite befindet sich der Wohnbereich. Hinter dem Bogen befindet sich der Schlafbereich. Das Badezimmer mit Dusche befindet sich am Eingang von Selene. Eine Außentreppe führt Sie auf die schöne Dachterrasse mit Hängematte und herrlichem Blick auf die Berge und die Landschaft.

Eos – einstöckiges Haus mit eigenem Eingang

Von der Straße aus befindet sich Eos an der Seite des Hauptgebäudes. Sie betreten den offenen Wohn-/Schlafbereich mit Kamin. Eine Stufe führt Sie zur Küchenzeile und das Badezimmer mit Waschmaschine befindet sich auf der linken Seite.

Außenbereich:

Hinter hohen Steinmauern gelegen und völlig privat, sind die Gärten und Terrassen mit farbenfrohen, duftenden Pflanzen geschmückt, die eine Erweiterung der Innenräume mit mehreren Möglichkeiten zum Leben im Freien schaffen. Parkplätze befinden sich in der Nähe auf dem Hauptplatz.

Lage:

Nur wenige Gehminuten vom Strand von Almyrida und 5 Autominuten von Gavalachori entfernt, sind Sie von Pinienwäldern und Olivenhainen umgeben.

Der Eigentümer hat mit viel Liebe zum Detail dieses alte Gebäude mit wunderbarem Stil und Komfort zu neuem Leben erweckt.

Ganz gleich, ob Sie Griechenland zu Ihrem Zuhause machen möchten oder nach einer bestehenden, unauffälligen Investition suchen, die Immobilie wird komplett möbliert mit den Buchungsunterlagen verkauft und ist sofort bezugsfertig, sodass Sie sofort das kretische Leben genießen können!

Flächen

Wohnfläche	170 m²
Grundstücksfläche	200 m²
Zimmer insgesamt	4
Schlafzimmer	3
Badezimmer	3

Zustand & Erschließung

Zustand	gepflegt
---------	-----------------

Sonstiges

als Ferienimmobilie nutzbar	ja
gewerbliche Nutzung möglich	ja

Ausstattung

Eigenschaften

- Schlafzimmer: 3
- Badezimmer: 3
- Gebäudefläche: 170m²
- Grundstücksfläche 200m²
- Aussicht: Landschaft und Berge

Ausstattung

- Klimaanlage
- Balkone
- Innenhof
- Kamin/Holzofen
- Bergblick
- Strand in der Nähe
- Parkplatz abseits der Straße
- Dachterrasse
- Duschaum
- Traditionelle Steinelemente
- Traditionelle Holzfenster und -türen
- Veranden
- Holzböden

Art der Ausstattung	gehoben
Bodenbelag	Fliesen, Stein, Dielen
Badausstattung	Dusche, Fenster
Küche	Einbauküche
Ausrichtung Balkon/Terrasse	Ost, West

✓ Kamin

✓ Klimaanlage

Lage & Infrastruktur

Distanz zum Flughafen	11,2 km
Distanz zur Autobahn	2,9 km
Distanz zu Bushaltestelle	1,1 km
Distanz zur Grundschule	9,6 km
Distanz zum Gymnasium	3,7 km
Distanz zum Zentrum	0,0 km
Distanz zu Einkaufsmöglichkeiten	1,0 km
Distanz zu Gaststätten	1,1 km

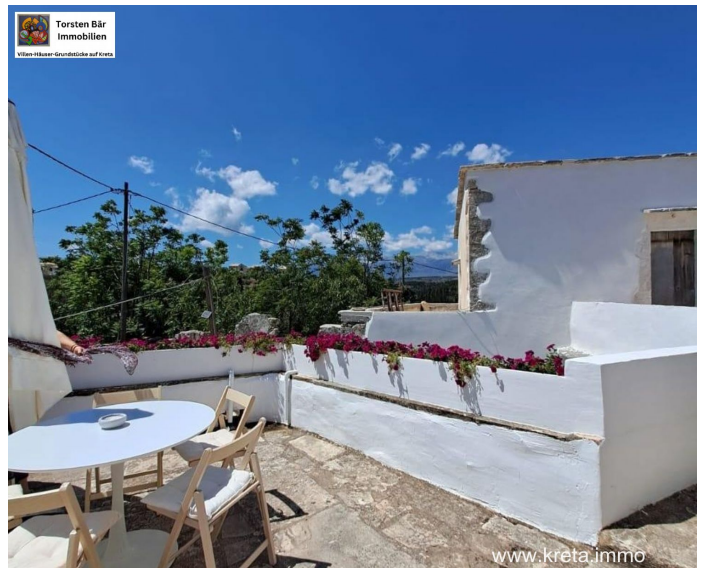
Preise

Kaufpreis	525.000 €
Preise zuzüglich Mehrwertsteuer	nein
Käuferprovision	3,2% vom Kaufpreis (inkl. MwSt.)
Hinweis zur Courtage	Aufgrund des Kleinunternehmerstatus nach § 19 UStG erheben wir keine Umsatzsteuer und weisen diese daher auch nicht aus.

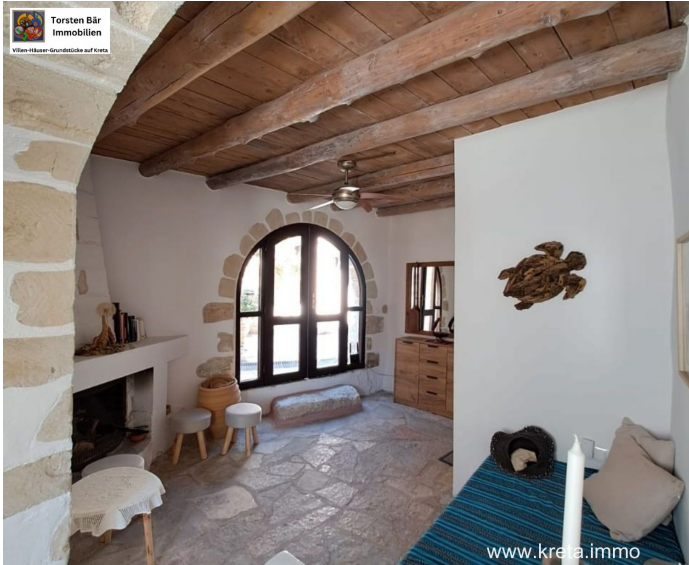
Energieausweis

Energieausweis-Jahrgang	verfügbar bei Besichtigung
-------------------------	-----------------------------------

Impressionen



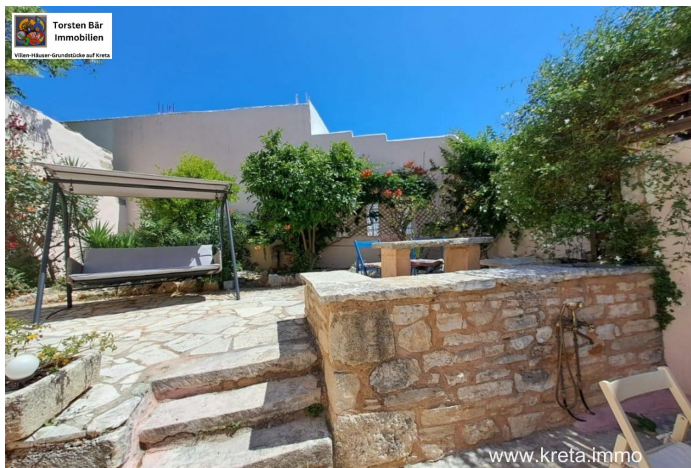








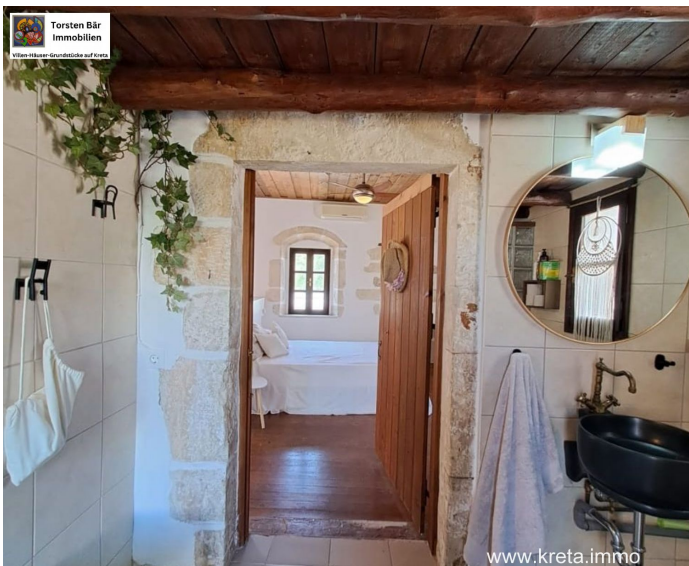












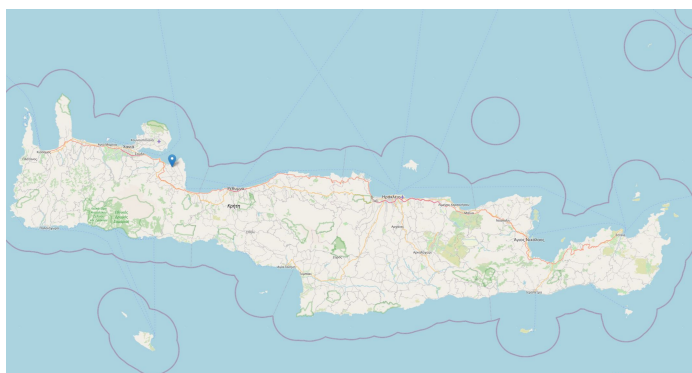
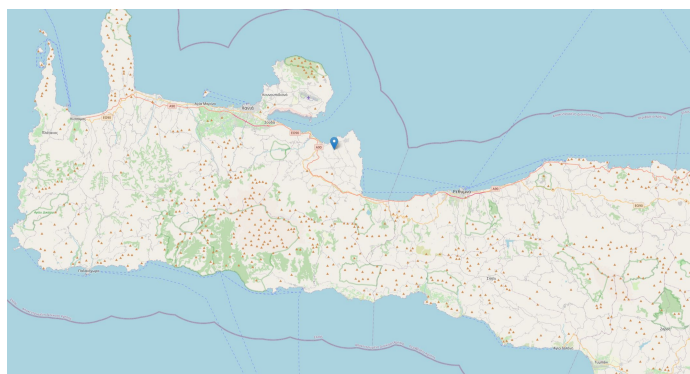


Torsten Bär Immobilien Villen-Häuser-Grundstücke auf Kreta

WWW.TORSTEN-BAER-IMMOBILIEN.DE

INFO@TORSTEN-BAER-IMMOBILIEN.DE

+49 176 30 172 768



Kontakt

Dipl. Kfm. Torsten Bär



**Torsten Bär
Immobilien**

Villen - Häuser - Grundstücke auf Kreta

Arktos Spitia IKE

Amari / Rethymno 740 61 Nithavri

E-Mail (Zentrale) **info@arktos-spitia.com**

E-Mail

**info@torsten-baer-
immobilien.de**

Mobil

+49 (0) 173 244 07 04

Weitere

www.arktos-spitia.com

Informationen