



**Torsten Bär  
Immobilien**

Villen - Häuser - Grundstücke auf Kreta



## Kreta, Asimi gemütliches Dorfhaus 160m<sup>2</sup> Whfl. 3SZ

<sup>100</sup><sub>10</sub><sup>04</sup> 382964 2025139 723

Objektnr.



1991

Baujahr



160 m<sup>2</sup>

Wohnfläche



500 m<sup>2</sup>

Grundstücksfläche



4

Zimmer

## Die Immobilie

Kreta, Asimi gemütliches Dorfhaus 160m<sup>2</sup> Whfl. 3SZ

Haus mit 160 m<sup>2</sup> zum Verkauf auf einem 500 m<sup>2</sup> großen Grundstück in Asimi. Es liegt in einer ruhigen Wohngegend in einem schönen Teil des Dorfes. Es verfügt über drei Schlafzimmer, eine offene Wohnküche, ein Bad/WC und einen Abstellraum. Es ist außerdem mit einem Energiekamin, einem Heizkörperanschluss und einem Ölkessel ausgestattet. Es eignet sich ideal als Dauer- oder Ferienhaus sowie für die touristische Nutzung. Es ist sofort bewohnbar, da es voll möbliert und mit Elektrogeräten ausgestattet ist. Tavernen, Cafés, Bäckereien und Supermärkte in der Umgebung sind bequem zu erreichen.

Grundstücksfläche 500m<sup>2</sup>

Gebäudefläche 160 m<sup>2</sup>

Baujahr 1991

Etagen 1

Schlafzimmer: 3

Wohnzimmer: 1

Küchen: 1

WC: 1

Badezimmer: 1

Bodenart: Fliesen

Möbliert

Klimaanlage

Garten

Kamin

Veranda

Doppelverglasung

Abstellraum

Warmwasser auf Solarbasis

Energieklasse B

Lage:

Asimi in der Messara-Ebene auf Kreta ist ein kleines Dorf oder Ort in der fruchtbaren Tiefebene im Süden Kretas. Die Messara-Ebene ist die größte Ebene der Insel, etwa 50 km lang und bis zu 7-8 km breit, begrenzt vom Ida-Gebirge im Norden und den Asterousia-Bergen im Süden. Asimi liegt inmitten dieser landwirtschaftlich geprägten Region, die vor allem für Olivenanbau, Gemüseanbau und historische Stätten wie Phaistos und Gortys bekannt ist

Die Messara-Ebene ist ein bedeutendes landwirtschaftliches Gebiet Kretas, mit warmem Klima und fruchtbarem Boden. Die Region ist ländlich geprägt, wobei Dörfer wie Asimi typisch sind für die traditionelle kretische Lebensweise, die Landwirtschaft und Olivenhaine umfasst. Die nächstgrößeren Städte in der Messara sind Mires und Tymbaki, die als lokale Zentren dienen.

Zusammengefasst liegt Asimi in der fruchtbaren, landwirtschaftlich genutzten Messara-Ebene im Süden von Kreta, eingebettet zwischen Gebirgszügen und nahe bedeutender archäologischer Stätten, mit einer postalischen Zugehörigkeit meist im Bereich 700 16 oder ähnlichen Postleitzahlen der Umgebung. Die Region verbindet traditionelles Dorfbild mit touristischem Potenzial durch Kultur und Natur.

Objektnr. 382964 2025139 723

## Flächen

Wohnfläche	<b>160 m²</b>
Grundstücksfläche	<b>500 m²</b>
Zimmer insgesamt	<b>4</b>
Schlafzimmer	<b>3</b>
Badezimmer	<b>1</b>
Separate WCs	<b>1</b>
Etage	<b>1</b>

## Zustand & Erschließung

Baujahr	<b>1991</b>
Zustand	<b>gepflegt</b>

## Sonstiges

als Ferienimmobilie nutzbar	<b>ja</b>
gewerbliche Nutzung möglich	<b>ja</b>

## Ausstattung

Art der Ausstattung	<b>Standard</b>
Heizungsart	<b>Zentralheizung</b>
Befeuerung	<b>Öl</b>
Bodenbelag	<b>Fliesen</b>
Badausstattung	<b>Dusche, Fenster</b>
Küche	<b>Einbauküche</b>

- ✓ Kabel/Sat-TV
- ✓ UMTS-Empfang

- ✓ Klimaanlage
- ✓ vollmöbliert

- ✓ Rollläden
- ✓ Zulieferung

## Lage & Infrastruktur

Ausblick	<b>Bergblick</b>
Distanz zum Flughafen	<b>60,0 km</b>
Distanz zum Strand	<b>10,0 km</b>
Distanz zum Meer	<b>10,0 km</b>

## Preise

Kaufpreis	<b>190.000 €</b>
Preise zuzüglich Mehrwertsteuer	<b>nein</b>
Käuferprovision	<b>3,2% vom Kaufpreis (inkl. MwSt.)</b>

## Energieausweis

Primärenergieträger

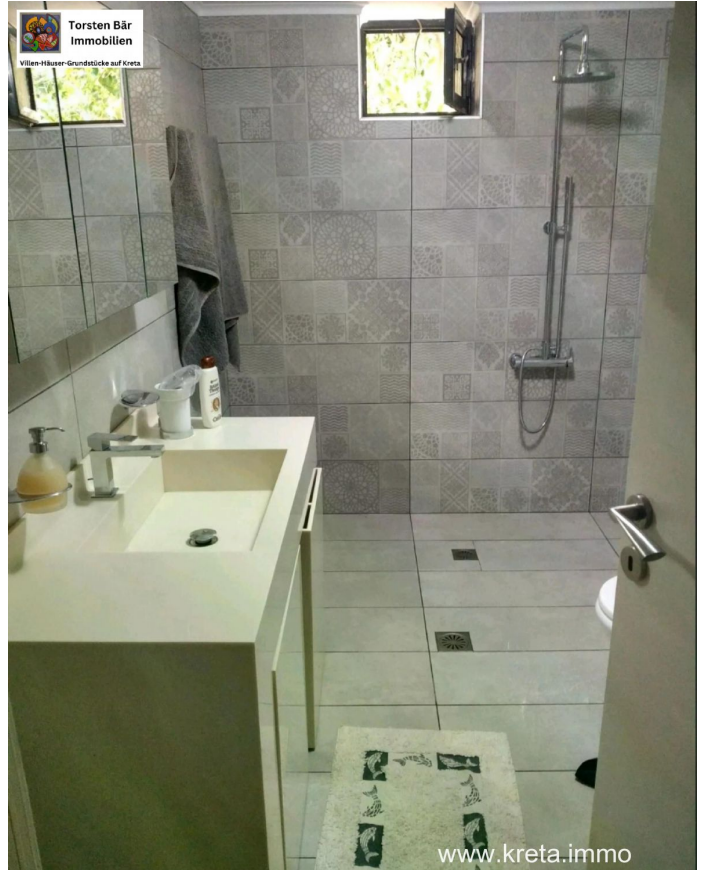
**Öl**

Energieausweis-Jahrgang

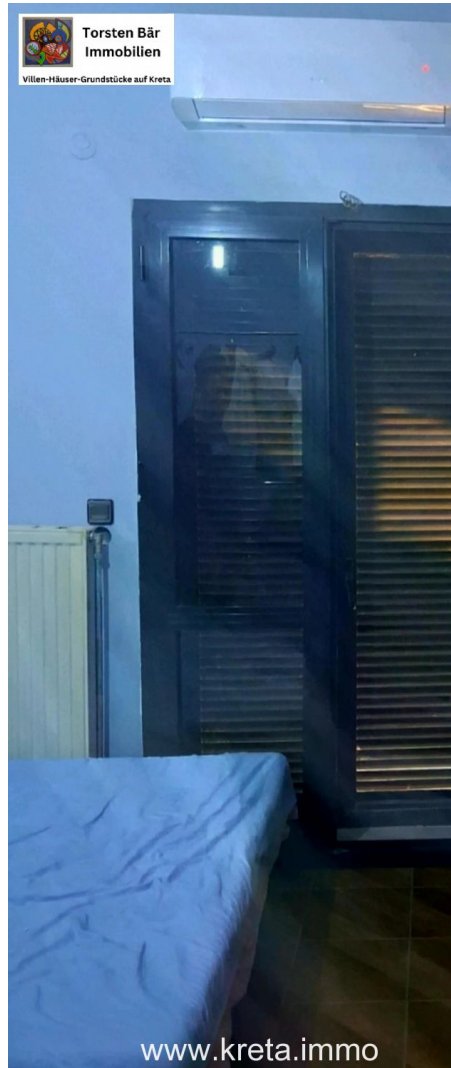
**verfügbar bei Besichtigung**

## Impressionen









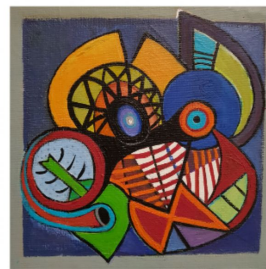


Torsten Bär Immobilien

**Kreta, Asimi gemütliches Dorfhaus 160m<sup>2</sup> Whfl. 3SZ**



Torsten Bär  
Immobilien  
Villen-Häuser-Grundstücke auf Kreta

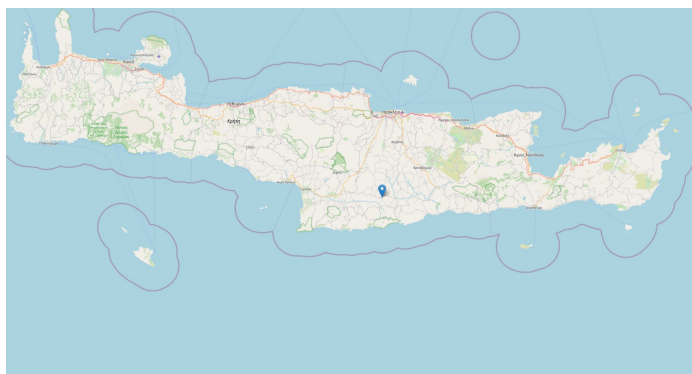


**Torsten Bär Immobilien**  
**Villen-Häuser-Grundstücke**  
**auf Kreta**

WWW.TORSTEN-BAER-IMMOBILIEN.DE

INFO@TORSTEN-BAER-IMMOBILIEN.DE

+49 176 30 172 768



## Kontakt

Dipl. Kfm. Torsten Bär



**Torsten Bär  
Immobilien**

Villen - Häuser - Grundstücke auf Kreta

Arktos Spitia IKE

Amari / Rethymno 740 61 Nithavri

E-Mail (Zentrale) **info@arktos-spitia.com**

E-Mail

**info@torsten-baer-  
immobilien.de**

Mobil

**+49 (0) 173 244 07 04**

Weitere

**www.arktos-spitia.com**

Informationen