



**Torsten Bär
Immobilien**

Villen - Häuser - Grundstücke auf Kreta



Kreta, Asimi gemütliches Dorfhaus 160m² Whfl. 3SZ

¹⁰⁰
¹⁰¹⁰
⁰¹ 383443 2025139 723

Objektnr.



1991

Baujahr



160 m²

Wohnfläche



500 m²

Grundstücksfläche



4

Zimmer

Die Immobilie

Kreta, Asimi gemütliches Dorfhaus 160m² Whfl. 3SZ

Haus mit 160 m² zum Verkauf auf einem 500 m² großen Grundstück in Asimi. Es liegt in einer ruhigen Wohngegend in einem schönen Teil des Dorfes. Es verfügt über drei Schlafzimmer, eine offene Wohnküche, ein Bad/WC und einen Abstellraum. Es ist außerdem mit einem Energiekamin, einem Heizkörperanschluss und einem Ölkessel ausgestattet. Es eignet sich ideal als Dauer- oder Ferienhaus sowie für die touristische Nutzung. Es ist sofort bewohnbar, da es voll möbliert und mit Elektrogeräten ausgestattet ist. Tavernen, Cafés, Bäckereien und Supermärkte in der Umgebung sind bequem zu erreichen.

- Grundstücksfläche 500m²
- Gebäudefläche 160m²
- Baujahr: 1991
- Etagen 1
- Schlafzimmer: 3
- Wohnzimmer: 1
- Küchen: 1
- WC: 1
- Badezimmer: 1 Bodenart Fliesen
- Möbliert
- Klimaanlage
- Garten
- Kamin
- Veranda
- Doppelverglasung
- Abstellraum
- Warmwasser auf Solarbasis
- Energieklasse B

Objektnr. 383443 2025139 723

Flächen

| | |
|-------------------|---------------|
| Wohnfläche | 160 m² |
| Grundstücksfläche | 500 m² |
| Zimmer insgesamt | 4 |
| Schlafzimmer | 3 |
| Badezimmer | 1 |

Zustand & Erschließung

| | |
|---------|-----------------|
| Baujahr | 1991 |
| Zustand | gepflegt |

Sonstiges

| | |
|-----------------------------|-----------|
| als Ferienimmobilie nutzbar | ja |
| gewerbliche Nutzung möglich | ja |

Ausstattung

| | |
|----------------|------------------------|
| Befeuerung | Elektro |
| Bodenbelag | Fliesen |
| Badausstattung | Dusche, Fenster |
| Küche | Einbauküche |

✓ Klimaanlage

Lage & Infrastruktur

Lage:

Asimi in der Messara-Ebene auf Kreta ist ein kleines Dorf oder Ort in der fruchtbaren Tiefebene im Süden Kretas. Die Messara-Ebene ist die größte Ebene der Insel, etwa 50 km lang und bis zu 7-8 km breit, begrenzt vom Ida-Gebirge im Norden und den Asterousia-Bergen im Süden. Asimi liegt inmitten dieser landwirtschaftlich geprägten Region, die vor allem für Olivenanbau, Gemüseanbau und historische Stätten wie Phaistos und Gortys bekannt ist

Die Messara-Ebene ist ein bedeutendes landwirtschaftliches Gebiet Kretas, mit warmem Klima und fruchtbarem Boden. Die Region ist ländlich geprägt, wobei Dörfer wie Asimi typisch sind für die traditionelle kretische Lebensweise, die Landwirtschaft und Olivenhaine umfasst. Die nächstgrößeren Städte in der Messara sind Mires und Tymbaki, die als lokale Zentren dienen.

| Ausblick | Bergblick |
|-----------------------|----------------|
| Distanz zum Flughafen | 75,0 km |
| Distanz zum Strand | 5,0 km |
| Distanz zum Meer | 5,0 km |

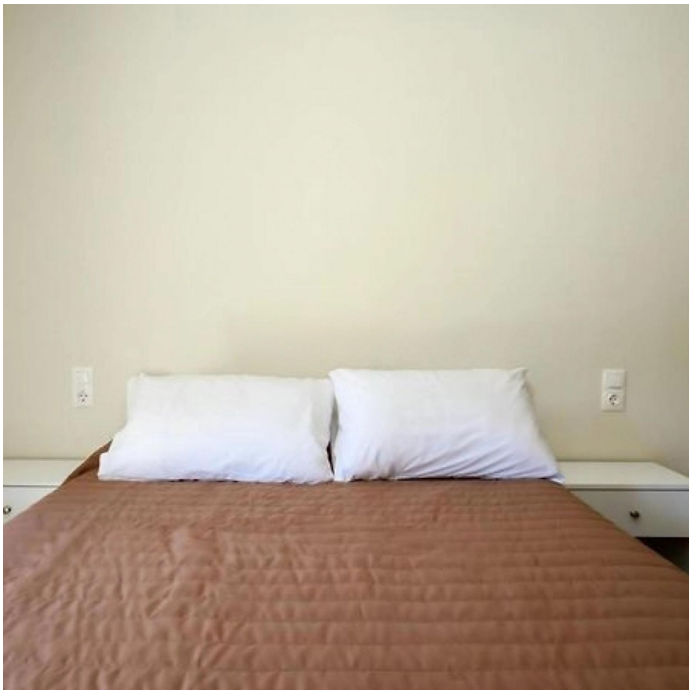
Preise

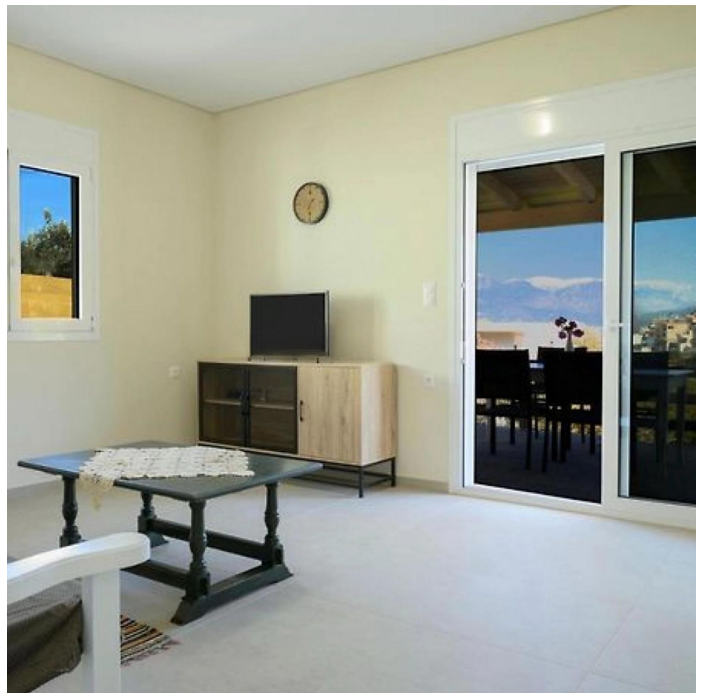
| | |
|---------------------------------|---|
| Kaufpreis | 190.000 € |
| Preise zuzüglich Mehrwertsteuer | nein |
| Käuferprovision | 3,2% vom Kaufpreis (inkl. MwSt.) |
| Hinweis zur Courtage | Aufgrund des Kleinunternehmerstatus nach § 19 UStG erheben wir keine Umsatzsteuer und weisen diese daher auch nicht aus. |

Energieausweis

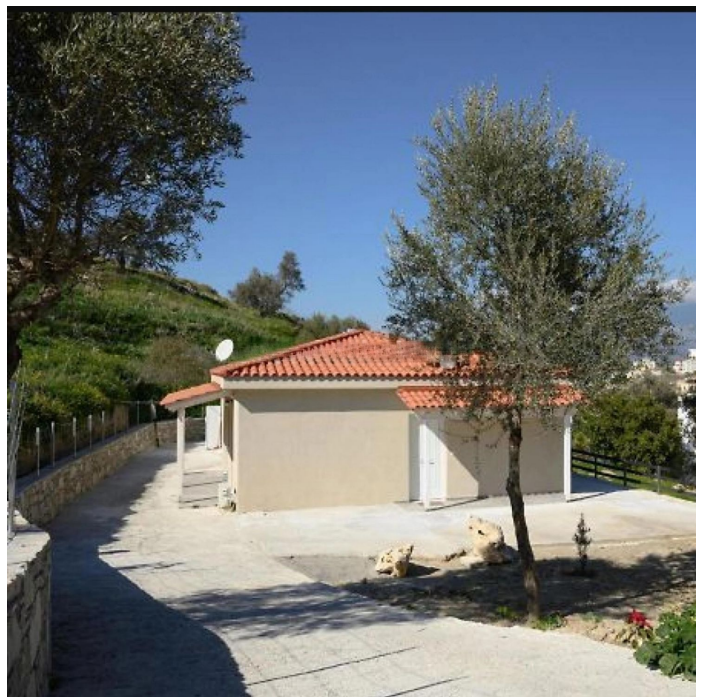
| | |
|-------------------------|-----------------------------------|
| Primärenergieträger | Elektro |
| Energieausweis-Jahrgang | verfügbar bei Besichtigung |

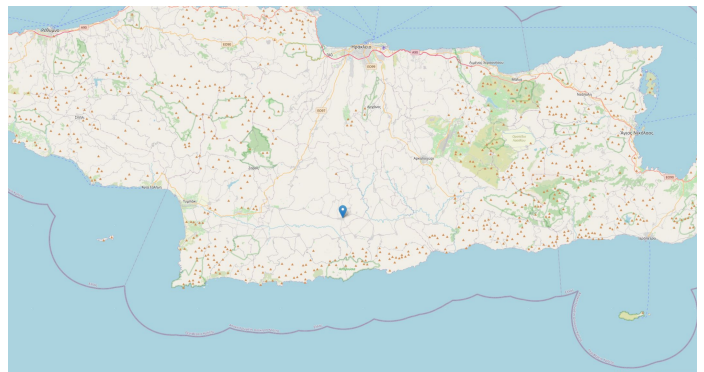
Impressionen









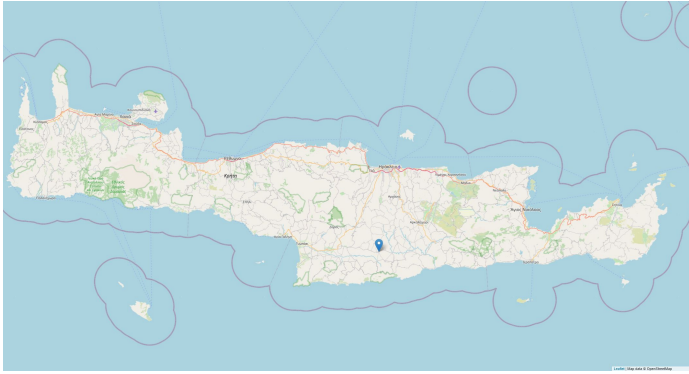


Torsten Bär Immobilien
Villen-Häuser-Grundstücke
auf Kreta

WWW.TORSTEN-BAER-IMMOBILIEN.DE

INFO@TORSTEN-BAER-IMMOBILIEN.DE

+49 176 30 172 768



Kontakt

Dipl. Kfm. Torsten Bär



**Torsten Bär
Immobilien**

Villen - Häuser - Grundstücke auf Kreta

Torsten Bär Immobilien

Ludwig-Erhard-Weg 16, 42579 Heiligenhaus

| | |
|--------------------------|---|
| E-Mail | info@torsten-baer- immobilien.de |
| Mobil | +49 (0) 173 244 07 04 |
| Weitere Informationen | www.torsten-baer- immobilien.de |