



**Torsten Bär
Immobilien**


Villen - Häuser - Grundstücke auf Kreta



Grundstück mit Meer- und Bergblick - Matala, Südkreta

¹⁰⁰/₀₄ 386361 2026330-798

Objektnr.

 4.083 m²

Grundstücksfläche

Die Immobilie

Wo das Meer die Stille berührt

Etwas außerhalb des bekannten Küstenortes Matala, nur etwa 2,5 Kilometer vom Zentrum entfernt, liegt dieses 4.083² große Grundstück – ein Ort, der die Ruhe der Natur mit der Nähe zum Meer verbindet. Zwischen weichen Hügeln und Olivenhainen öffnet sich hier ein einzigartiger Blick über die Weite der Landschaft bis hin zum Libyschen Meer.

Wer das echte Südkreta sucht – unaufgeregt, sonnenwarm und ursprünglich –, findet hier den idealen Platz für ein Zuhause, das sich harmonisch in die Umgebung einfügt.

Ein Grundstück mit Charme und Weitblick

Das Land besticht durch seine sanfte Hanglage, die sowohl Meerblick als auch Bergblick ermöglicht. Von hier aus sieht man im Westen die Hügel der Messara und im Süden das schimmernde Meer, das in der Abendsonne in goldene Farben getaucht wird.

Mit einer Fläche von 4.083m² bietet dieses Grundstück ausreichend Raum für den Bau eines Landhauses, einer Villa oder eines dauerhaften Wohnsitzes. Die Lage außerhalb des Ortszentrums sorgt für Privatsphäre und Ruhe, ohne auf die Infrastruktur von Matala verzichten zu müssen.

Die Fläche ist naturbelassen, mit typisch kretischer Flora – Oliven, Thymian, Kräuterduft in der Luft – und bietet eine ideale Basis für ein nachhaltiges Bauprojekt mit mediterranem Charakter.

Lage und Umgebung

Der weltbekannte Badeort Matala mit seinen berühmten Höhlen, Tavernen und malerischem Strand ist nur wenige Minuten entfernt. Auch die Küstenorte Kalamaki und Kamilari sowie die Strände Kommos und Red Beach befinden sich in unmittelbarer Nähe.

Die Region ist zugleich lebendig und ursprünglich, mit freundlichen Dorfbewohnern, kleinen Cafés und Wochenmärkten – perfekt für alle, die das authentische Kreta schätzen. Der nächste größere Ort, Tympaki, liegt ebenfalls nur wenige Kilometer entfernt und bietet Einkaufsmöglichkeiten, Schulen und Ärzte.

Erschließung und Nutzung

Grundstücksfläche: 4.083m²

Lage: Etwa 2,5km außerhalb von Matala, Südkreta

Zufahrt: Über einen gut befahrbaren Feldweg

Umgebung: Ruhige Lage mit teilweisem Meer- und Bergblick

Nutzung: Ideal für den Bau eines Wohnhauses, Landhauses oder Ferienobjekts

Wasser- und Stromanschlüsse: In der Nähe verfügbar

Das Grundstück liegt außerhalb der dichten Bebauung und eignet sich hervorragend für alle, die ein Leben in der Natur, aber dennoch in komfortabler Nähe zu den Stränden und Dörfern der Südküste suchen.

Objektübersicht

- Standort: Matala, Südkreta
- Grundstücksfläche 4.083m²
- Entfernung zum Ort Ca.2,5km
- Lage Ruhig, mit Meer- und Bergblick
- Zufahrt Feldweg
- Nutzung Bau eines Landhauses oder Wohnhauses
- Strom/Wasser In der Nähe vorhanden

Fazit

Dieses Grundstück nahe Matala ist eine seltene Gelegenheit: großzügig, ruhig gelegen und mit dem Potenzial für ein Zuhause, in dem Meerblick und Natur zum täglichen Begleiter werden. Ob als Ferienresidenz oder fester Wohnsitz – dieser Ort bietet all das, was das Südkreta-Erlebnis so besonders macht: Sonne, Stille, Weite und ein Stück echtes Griechenland.

Objektnr. 386361

Hinweise zu Sanierungskosten und der staatlichen Förderung

Wie hoch sind die Sanierungskosten für ein Haus auf Kreta

Flächen

Grundstücksfläche	4.083 m²
-------------------	----------------------------

Sonstiges

als Ferienimmobilie nutzbar	ja
-----------------------------	-----------

gewerbliche Nutzung möglich	ja
-----------------------------	-----------

Ausstattung

✓ Zulieferung

Lage & Infrastruktur

Ausblick	Meerblick
Distanz zum Flughafen	70,0 km
Distanz zum Zentrum	2,3 km
Distanz zum Strand	3,0 km
Distanz zum Meer	3,0 km

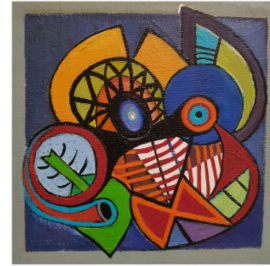
Preise

Kaufpreis	100.000 €
Preise zuzüglich Mehrwertsteuer	nein
Käuferprovision	3,2% vom Kaufpreis (inkl. MwSt.)
Hinweis zur Courtage	Aufgrund des Kleinunternehmerstatus nach § 19 UStG erheben wir keine Umsatzsteuer und weisen diese daher auch nicht aus.

Energieausweis

Energieausweis-Jahrgang	nicht erforderlich
-------------------------	---------------------------

Impressionen



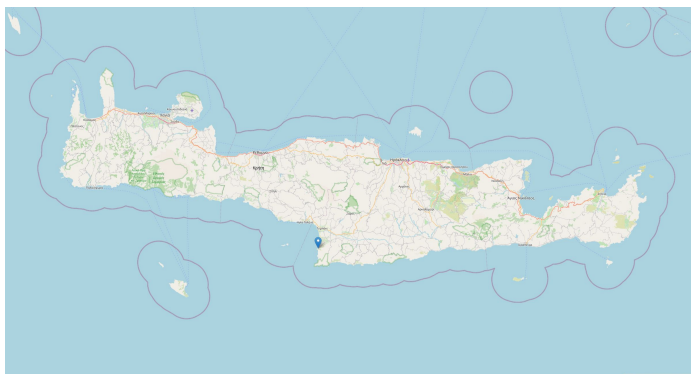
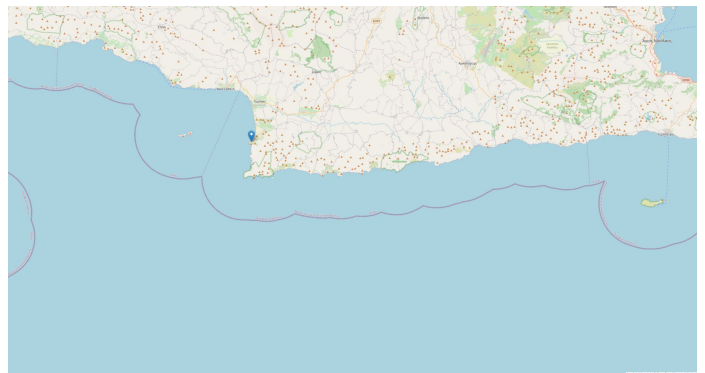
Torsten Bär Immobilien Villen-Häuser-Grundstücke auf Kreta

WWW.TORSTEN-BAER-IMMOBILIEN.DE

INFO@TORSTEN-BAER-IMMOBILIEN.DE

+49 176 30 172 768





Kontakt

Dipl. Kfm. Torsten Bär



**Torsten Bär
Immobilien**

Villen - Häuser - Grundstücke auf Kreta

Torsten Bär Immobilien

Ludwig-Erhard-Weg 16, 42579 Heiligenhaus

E-Mail	info@torsten-baer- immobilien.de
Mobil	+49 (0) 173 244 07 04
Weitere Informationen	www.torsten-baer- immobilien.de