



**Torsten Bär
Immobilien**


Villen - Häuser - Grundstücke auf Kreta




Einfamilienhaus mit herrlichem Bergblick in Pompia /Kreta - Ein Zuhause mit Charme und Tradition

 383055 2025152-680


Objektnr.

 138 m²

Wohnfläche

 238 m²

Grundstücksfläche

 3

Zimmer

Die Immobilie

Einfamilienhaus mit herrlichem Bergblick in Pompia /Kreta - Ein Zuhause mit Charme und Tradition

Zum Verkauf steht ein bezauberndes Einfamilienhaus mit 138 m² Wohnfläche auf einem 283 m² großen Grundstück in der ruhigen und freundlichen Nachbarschaft des malerischen Dorfes Pompia. Dieses Haus vereint gemütliches Wohnen mit traditionellem Flair und bietet gleichzeitig modernen Komfort.

Das Haus

Das Haus erstreckt sich über zwei Etagen und präsentiert sich mit einer großzügigen Veranda, die zum Verweilen einlädt und herrliche Ausblicke auf die umliegenden Berge und die Stadtlandschaft bietet. Das Erdgeschoss verfügt über ein großes Wohnzimmer mit offenem Kamin, ideal für entspannte Stunden und behagliche Abende. Die Küche ist offen gestaltet und bildet das Herzstück des Hauses, in dem gemeinsames Kochen und geselliges Zusammensein leichtfallen. Ein innenliegendes Badezimmer mit Dusche rundet diese Ebene ab.

Auf der Veranda befindet sich ein großes Schlafzimmer, das mit seinem direkten Zugang zur frischen Luft und dem natürlichen Licht einen besonderen Rückzugsort bietet. Zwei Balkone erweitern die Wohnräume nach außen und ermöglichen es, die Natur und die Aussicht aus verschiedenen Perspektiven zu genießen.

Der Garten ist großzügig und bietet viel Platz für Outdoor-Aktivitäten, Gärtnern oder einfach zum Entspannen inmitten der Natur. Ein praktischer Abstellraum sowie ein externes WC ergänzen die Anlage.

Das Haus ist komplett möbliert und mit modernen Elektrogeräten ausgestattet, sodass ein sofortiger Einzug möglich ist. Aluminiumrahmen mit Doppelverglasung sorgen für effektive Dämmung, während die Fliesen- und Holzdielenböden Wärme und ein angenehmes Wohngefühl vermitteln. Für ein behagliches Raumklima sorgen Klimaanlage und Kamin.

Lage und Umgebung: Pompia in der Messara-Ebene

Pompia ist ein charmantes Dorf in der fruchtbaren Messara-Ebene im Süden Kretas, beliebt für seine ländliche Ruhe und die Nähe zu beliebten Stränden wie Matala und Kommos. Das Dorf besticht durch seine traditionelle Atmosphäre mit Cafés, Tavernen und einer aktiven Dorfgemeinschaft.

Die Lage ermöglicht eine perfekte Balance zwischen naturnahem Leben und guter Anbindung an städtische Versorgungseinrichtungen, die in den nahegelegenen Städten Moires und Heraklion zu finden sind. Die umliegende Landschaft lädt zu Wanderungen und Entdeckungstouren ein, mit beeindruckenden Bergblicken und einer vielfältigen Flora.

Highlights der Immobilie

- Wohnfläche: 138 m² auf 2 Etagen mit großem Wohnzimmer und offener Küche
- 2 Schlafzimmer, davon ein großes auf der Veranda mit Ausgang ins Freie
- 1 innenliegendes Badezimmer mit Dusche
- 2 Balkone für unterschiedliche Blickrichtungen
- Großer Garten mit Abstellraum und externem WC
- Voll möbliert und mit Elektrogeräten ausgestattet - sofort bezugsfertig

- Aluminiumfensterrahmen mit Doppelverglasung
- Fliesen- und Holzdielenböden für ein warmes Wohngefühl
- Kamin und Klimaanlage für ganzjährigen Komfort
- Herrlicher unverbauter Blick auf Berge und Stadtlandschaft
- Grundstücksfläche: 283 m² in ruhiger Nachbarschaft

Fazit

Dieses Haus in Pompia ist eine wunderbare Gelegenheit, ein authentisches Stück Kreta zu erwerben, das Tradition, Komfort und eine traumhafte Lage harmonisch verbindet. Für alle, die Ruhe, Natur und Kultur suchen, bietet dieses Zuhause den idealen Rückzugsort oder einen ansprechenden Ferienwohnsitz.

Genießen Sie den Charme eines lebendigen Dorfes und die Schönheit der Natur direkt vor Ihrer Tür – hier können Sie Ihren Traum vom Leben auf Kreta wahr werden lassen.

Beschreibung

Objektnr. 383055 2025152-680

Flächen

Wohnfläche	138 m²
Grundstücksfläche	238 m²
Zimmer insgesamt	3
Schlafzimmer	2
Badezimmer	1
Etagen	2
Balkone	1
Terrassen	1

Zustand & Erschließung

Zustand	gepflegt
---------	-----------------

Sonstiges

als Ferienimmobilie nutzbar	ja
gewerbliche Nutzung möglich	ja

Ausstattung

Eigenschaftsmerkmale

- Grundstücksfläche 283m²
- Gebäudefläche 138m²
- Im BauPlan
- Typ: Einfamilienhaus
- Etagen 2
- Schlafzimmer: 2
- Wohnzimmer:1
- Küchen: 1
- WC: 1
- Badezimmer: 1
- Rahmen: Aluminium
- Bodenart: Fliesen, Holzdielen
- möbliert
- Klimaanlage
- Garten
- Eckig
- Nein
- Kamin
- Veranda
- Doppelverglasung
- Abstellraum

Befeuerung	Elektro, Kohle, Holz-Hackschnitzel
------------	---

Bodenbelag	Fliesen
------------	----------------

Küche	Einbauküche
-------	--------------------

✓ Abstellraum

✓ Klimaanlage

✓ Gartennutzung

✓ vollmöbliert

✓ Kamin

✓ Zulieferung

Lage & Infrastruktur

Ausblick	Bergblick
Distanz zu Bushaltestelle	0,2 km
Distanz zum Zentrum	14,7 km
Distanz zu Einkaufsmöglichkeiten	4,6 km
Distanz zu Gaststätten	3,9 km
Distanz zum Strand	10,0 km
Distanz zum Meer	10,0 km

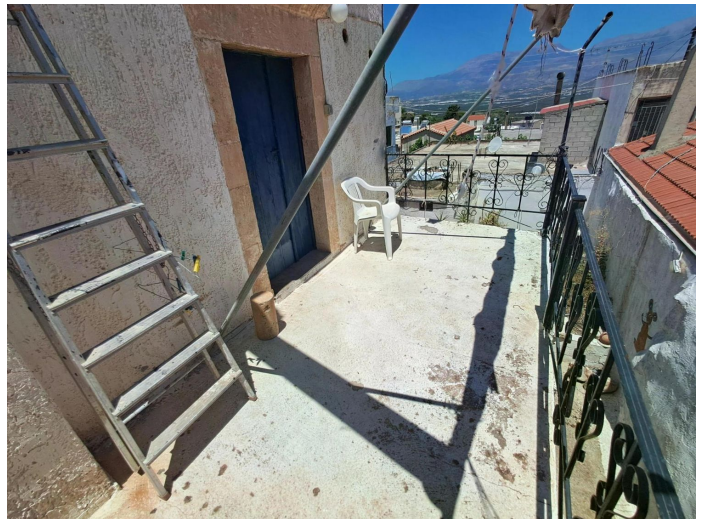
Preise

Kaufpreis	185.000 €
Preise zuzüglich Mehrwertsteuer	nein
Käuferprovision	3,2% vom Kaufpreis (inkl. MwSt.)
Hinweis zur Courtage	Aufgrund des Kleinunternehmerstatus nach § 19 UStG erheben wir keine Umsatzsteuer und weisen diese daher auch nicht aus.

Energieausweis

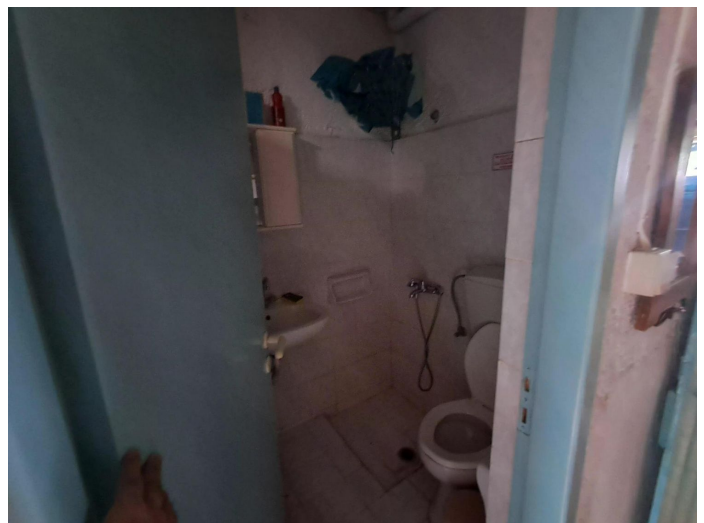
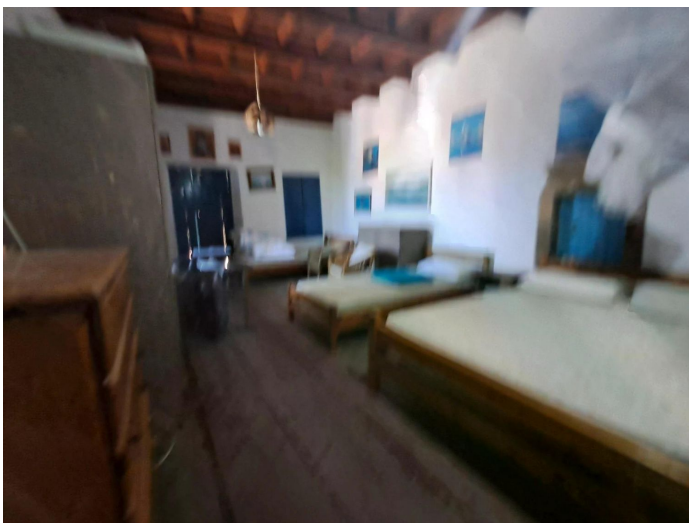
Primärenergieträger	Elektro, Kohle, Holz-Hackschnitzel
Energieausweis-Jahrgang	verfügbar bei Besichtigung

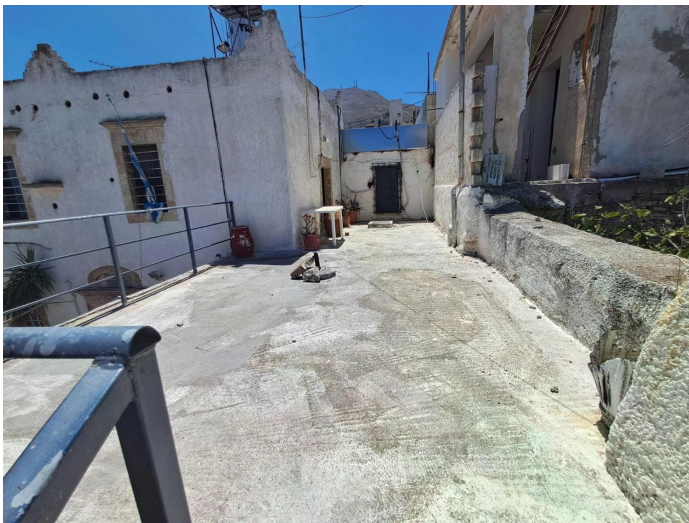
Impressionen





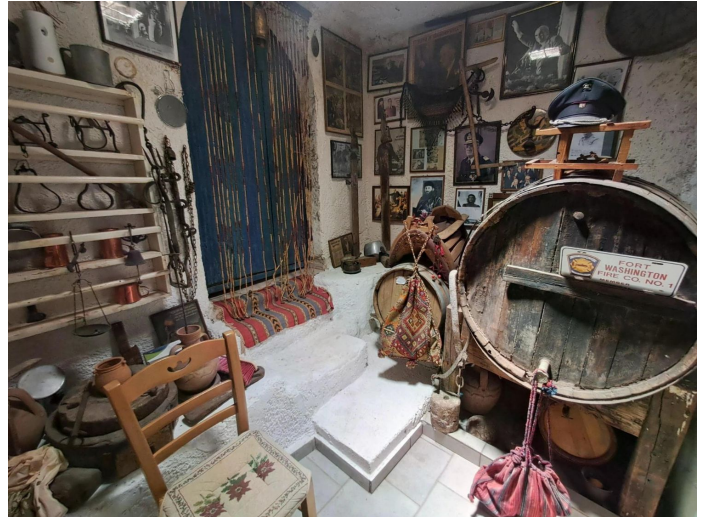






Torsten Bär Immobilien

Einfamilienhaus mit herrlichem Bergblick in Pompia /Kreta - Ein Zuhause mit Charme und Tradition

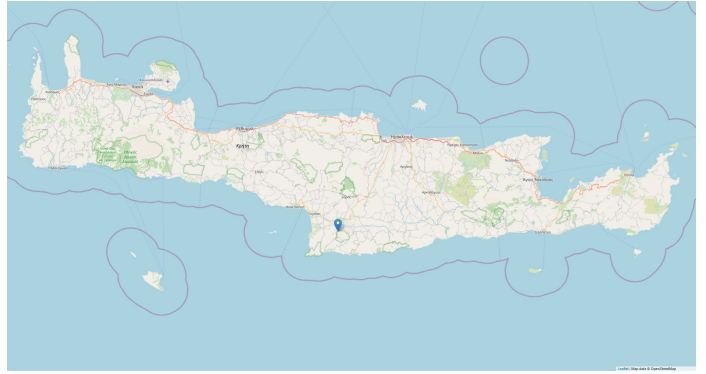
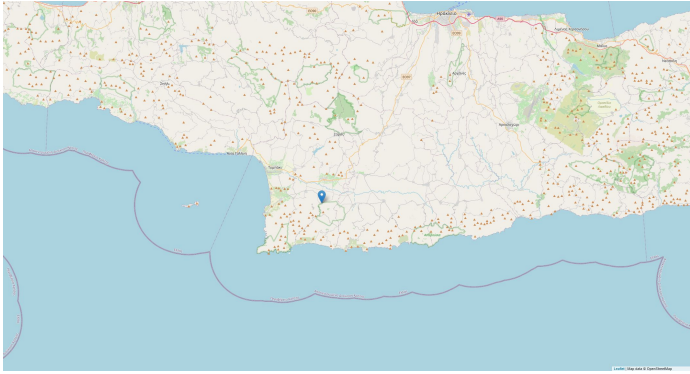


Torsten Bär Immobilien
Villen-Häuser-Grundstücke
auf Kreta

WWW.TORSTEN-BAER-IMMOBILIEN.DE

INFO@TORSTEN-BAER-IMMOBILIEN.DE

+49 176 30 172 768



Kontakt

Dipl. Kfm. Torsten Bär



**Torsten Bär
Immobilien**

Villen - Häuser - Grundstücke auf Kreta

Torsten Bär Immobilien

Ludwig-Erhard-Weg 16, 42579 Heiligenhaus

E-Mail	info@torsten-baer- immobilien.de
Mobil	+49 (0) 173 244 07 04
Weitere Informationen	www.torsten-baer- immobilien.de