

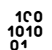


**Torsten Bär  
Immobilien**


Villen - Häuser - Grundstücke auf Kreta




## Ein Stück echtes Kreta - Natursteinhaus mit Dachterrasse und Meerblick in Pitsidia

 387700 2026349-851


Objektnr.

 82 m<sup>2</sup>

Wohnfläche

 48 m<sup>2</sup>

Grundstücksfläche

 2

Zimmer

## Die Immobilie

Ein Stück echtes Kreta - Natursteinhaus mit Dachterrasse und Meerblick in Pitsidia

Manche Orte erzählen Geschichten. Dieses liebevoll gestaltete Natursteinhaus im Herzen von Pitsidia ist genau so ein Ort - authentisch, warm und voller Charakter. Ein Haus, das nicht einfach nur Wohnraum bietet, sondern ein Lebensgefühl transportiert: ruhig, ursprünglich und gleichzeitig erstaunlich komfortabel.

In den verwinkelten Gassen dieses charmanten kretischen Dorfes gelegen, entfaltet sich auf kompakten 83 m<sup>2</sup> Wohnfläche ein Zuhause, das durch seine durchdachte Aufteilung und seine besondere Ausstrahlung überzeugt. Auf zwei Ebenen - jeweils etwa 41 m<sup>2</sup> - verbindet sich traditioneller Baustil mit modernem Wohnkomfort.

Schon beim Betreten spürt man die angenehme Atmosphäre, die dieses Haus ausstrahlt. Naturstein, klare Linien und eine warme Einrichtung schaffen ein harmonisches Gesamtbild. Die beiden Etagen sind über eine Innentreppe verbunden und bilden eine geschlossene Wohneinheit, ideal für Paare oder Individualisten, die das Besondere suchen.

Im Erdgeschoss befindet sich der Wohnbereich mit integrierter Küche - ein Ort für entspannte Abende, gemeinsames Kochen und das einfache Genießen des Lebens. Im Obergeschoss erwartet Sie der private Rückzugsbereich mit Schlafzimmer und Badezimmer - ruhig, hell und angenehm gestaltet.

Ein ganz besonderes Highlight ist die Dachterrasse: Von hier aus eröffnet sich ein weiter Blick über die Landschaft bis hin zum Meer und zur kleinen Insel Paksimadia. Es sind genau diese Momente - ein Kaffee am Morgen, ein Glas Wein bei Sonnenuntergang -, die dieses Haus so einzigartig machen.

Trotz seiner traditionellen Anmutung müssen Sie auf modernen Komfort nicht verzichten: Das Haus ist vollständig möbliert und mit allen notwendigen Elektrogeräten ausgestattet. Klimaanlage sowie eine Solartherme sorgen für angenehmes Wohnen zu jeder Jahreszeit. Aluminiumrahmen und pflegeleichte Fliesen unterstreichen die praktische Seite dieser Immobilie.

Mit einer Grundstücksfläche von 48 m<sup>2</sup> ist dieses Haus bewusst kompakt gehalten - ideal für alle, die ein pflegeleichtes Feriendomizil oder einen ruhigen Rückzugsort auf Kreta suchen, ohne auf Atmosphäre und Stil zu verzichten.

Pitsidia selbst gehört zu den beliebtesten Dörfern im Süden Kretas - lebendig, aber nicht überlaufen, mit einer angenehmen Mischung aus Einheimischen und internationalen Bewohnern. Tavernen, kleine Cafés und der nahegelegene Komos-Strand machen diesen Ort besonders lebenswert.

Eckdaten im Überblick:

- Wohnfläche: 83 m<sup>2</sup>
- Grundstück: 48 m<sup>2</sup>
- 2 Etagen
- 1 Schlafzimmer, 1 Wohnzimmer, 1 Küche
- 1 Badezimmer separates WC

- Dachterrasse mit Meerblick
- Möbliert & bezugsfertig
- Klimaanlage & Solartherme
- Natursteinbauweise mit modernem Komfort

Dieses Haus ist kein Objekt von der Stange – es ist ein kleines Refugium für Menschen, die das Authentische suchen und das Besondere schätzen.

Gerne stellen wir Ihnen diese Immobilie persönlich vor oder senden Ihnen weitere Informationen zu.

Objektnr.387700

## Flächen

Wohnfläche	<b>82 m<sup>2</sup></b>
Grundstücksfläche	<b>48 m<sup>2</sup></b>
Zimmer insgesamt	<b>2</b>
Schlafzimmer	<b>1</b>
Badezimmer	<b>1</b>
Stellplatzart	<b>Freiplatz</b>
Terrassen	<b>1</b>

## Zustand & Erschließung

Zustand	<b>nach Vereinbarung</b>
---------	--------------------------

## Sonstiges

als Ferienimmobilie nutzbar	<b>ja</b>
gewerbliche Nutzung möglich	<b>ja</b>

## Ausstattung

Befeuerung **Elektro, Solar**

Bodenbelag **Fliesen**

Badausstattung **Dusche**

Küche **Einbauküche**

✓ Abstellraum

✓ Klimaanlage

## Lage & Infrastruktur

Ausblick **Meerblick**

Distanz zum Flughafen **70,0 km**

Distanz zum Zentrum **0,1 km**

Distanz zum Strand **3,0 km**

Distanz zum Meer **3,0 km**

## Preise

Kaufpreis **180.000 €**

Preise zuzüglich Mehrwertsteuer **nein**

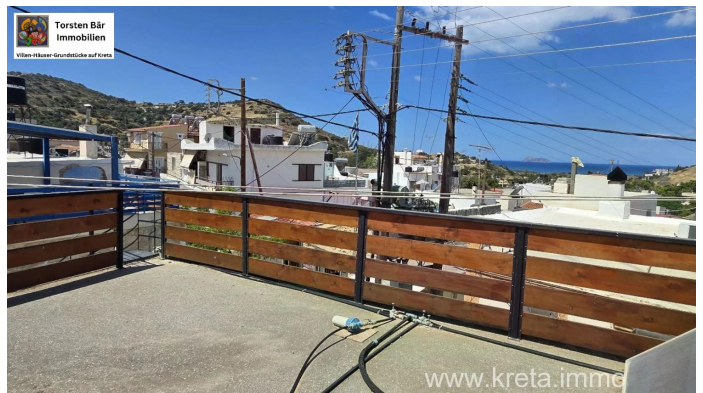
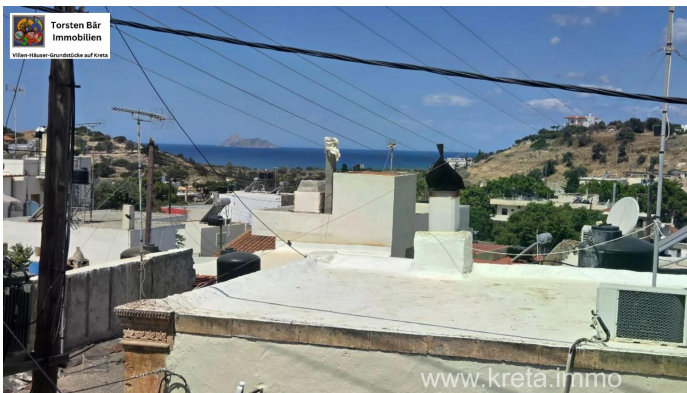
Käuferprovision **3,2% vom Kaufpreis (inkl. MwSt.)**

## Energieausweis

Primärenergieträger **Elektro, Solar**

Energieausweis-Jahrgang **verfügbar bei Besichtigung**

## Impressionen



Torsten Bär Immobilien

**Ein Stück echtes Kreta - Natursteinhaus mit Dachterrasse und Meerblick in Pitsidia**



Torsten Bär  
Immobilien  
Villen-Häuser-Grundstücke auf Kreta



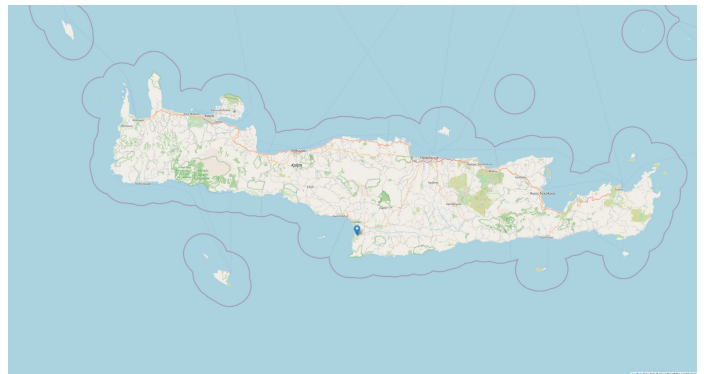
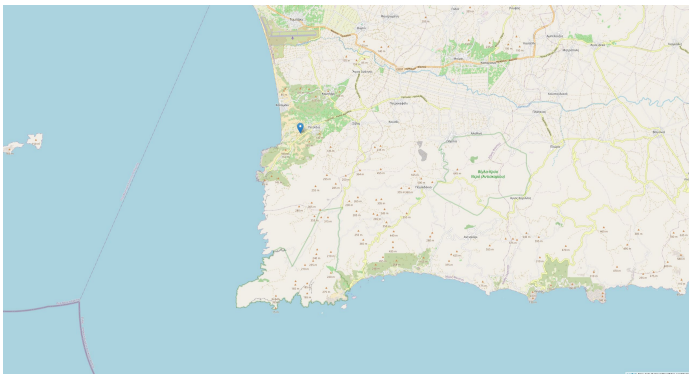
**Arktos Spitia**  
**Torsten Bär Immobilien**

**Villen-Häuser-Grundstücke  
auf Kreta**

WWW.ARKTOS-SPITIA.COM  
WWW.TORSTEN-BAER-IMMOBILIEN.DE

INFO@TORSTEN-BAER-IMMOBILIEN.DE  
+49 173 244 07 04





## Kontakt

Dipl. Kfm. Torsten Bär



**Torsten Bär  
Immobilien**

Villen - Häuser - Grundstücke auf Kreta

Arktos Spitia IKE

Amari / Rethymno 740 61 Nithavri

E-Mail (Zentrale) **info@arktos-spitia.com**

E-Mail

**info@torsten-baer-  
immobilien.de**

Mobil

**+49 (0) 173 244 07 04**

Weitere

**www.arktos-spitia.com**

Informationen