



**Torsten Bär  
Immobilien**


Villen - Häuser - Grundstücke auf Kreta




## **Charmantes Apartmenthaus mit Panoramablick auf den Psiloritis - Pitsidia, Südkreta**

<sup>100</sup>/<sub>10</sub> 386354 2026327-794


Objektnr.

 142 m<sup>2</sup>

Wohnfläche

 620 m<sup>2</sup>

Grundstücksfläche

 5

Zimmer

## Die Immobilie

Charmantes Apartmenthaus mit Panoramablick auf den Psiloritis - Pitsidia, Südkreta

Mediterranes Wohnen im Herzen Pitsidias

Im traditionsreichen Dorf Pitsidia, nur wenige Autominuten von den Stränden Kommos, Matala und Kalamaki entfernt, steht dieses liebevoll gestaltete Mehrfamilienhaus mit 142m<sup>2</sup> Wohnfläche zum Verkauf. Es verbindet modernes, komfortables Wohnen mit dem authentischen Lebensgefühl Süd-Kretas - einer Region, die Sonne, Meer und Natur zu einem harmonischen Alltag vereint.

In dieser Immobilie spürt man sofort die einladende Atmosphäre eines Ortes, der mit Leben gefüllt ist: warme Farben, offene Räume und der Blick auf die Berge des Psiloritis-Nationalparks schaffen eine besondere Wohnqualität.

Fünf unabhängige Apartments - vielseitig nutzbar

Das Haus umfasst fünf Wohnungen, die sich harmonisch über zwei Ebenen verteilen. Drei dieser Einheiten verfügen über einen identischen Grundriss: eine helle Wohnküche mit Galerie, die dem Raum luftige Höhe verleiht, sowie ein Badezimmer mit Dusche. Diese offenen, modernen Kleinwohnungen sind perfekt für Paare oder Feriengäste, die Komfort im mediterranen Stil suchen.

Eine weitere Wohnung bietet eine ähnliche Aufteilung, jedoch ohne Galerie, ideal z.B. für Langzeitvermietung oder als private Wohnfläche. Die fünfte Einheit ist besonders reizvoll: Sie verfügt über einen eigenen Eingang auf der Rückseite und einen romantischen Blick in den Garten - ideal für Gäste, ruhesuchende Mieter oder als separates Büro bzw. Atelier.

Licht, Weite und Ausblick

Von fast allen Einheiten aus öffnet sich der Blick auf das Dorf Pitsidia und die grünen Hänge des Psiloritis-Gebirges, das im Sonnenuntergang in goldene Farben getaucht wird. Der Außenbereich mit großer gemeinsamer Terrasse bietet viel Platz zum Entspannen, gemeinsame Mahlzeiten im Freien oder Yoga unter der kretischen Sonne.

Mit etwas Gestaltungsliebe lässt sich im Gartenbereich ein wunderschöner Rückzugsort schaffen - Platz für Olivenbäume, Kräuterbeete oder einfach ein lauschiges Plätzchen mit Meerbrise.

Ausstattung und Technik

- Das Gebäude überzeugt durch solide Bauweise, pflegeleichte Materialien und eine gute technische Ausstattung:
- Sat-TV in allen Apartments
- Solaranlage zur Warmwasserbereitung
- Wassertank mit Pumpe - ideal für den Sommer
- Klimaanlage (Heiz- und Kühlfunktion)
- Fliesenböden in allen Räumen
- Zugang zum Garten über die Garage

Die Kombination aus moderner Technik und traditioneller Bauweise macht dieses Objekt zu einer wertbeständigen Investition - ideal sowohl für Eigennutzer als auch für Investoren im Bereich Ferienvermietung oder Langzeitmiete.

### Lage und Umfeld

Die Lage könnte kaum besser sein: zentral im Dorf Pitsidia, nur wenige Schritte von Läden, Tavernen und Cafés entfernt, und dennoch ruhig gelegen. Die beliebten Strände von Kommos, Matala und Kalamaki sind in wenigen Minuten erreichbar.

Die Region genießt über 300 Sonnentage im Jahr, unberührte Natur und eine Offenheit, die internationale Käufer und Investoren besonders schätzen.

Objektnr. 386354

### Flächen

Wohnfläche	<b>142 m<sup>2</sup></b>
Grundstücksfläche	<b>620 m<sup>2</sup></b>
Zimmer insgesamt	<b>5</b>
Schlafzimmer	<b>5</b>
Badezimmer	<b>5</b>
Terrassen	<b>1</b>

### Zustand & Erschließung

Zustand	<b>gepflegt</b>
---------	-----------------

### Sonstiges

als Ferienimmobilie nutzbar	<b>ja</b>
gewerbliche Nutzung möglich	<b>ja</b>

## Ausstattung

Befeuerung	<b>Luft-Wärmepumpe</b>
Bodenbelag	<b>Fliesen</b>
Badausstattung	<b>Dusche</b>
Küche	<b>Einbauküche, Offene Küche</b>
Ausrichtung Balkon/Terrasse	<b>Süd</b>

✓ Klimaanlage

✓ seniorengerecht

## Lage & Infrastruktur

Distanz zum Flughafen	<b>65,0 km</b>
Distanz zu Bushaltestelle	<b>0,2 km</b>
Distanz zum Zentrum	<b>1,2 km</b>
Distanz zu Einkaufsmöglichkeiten	<b>1,1 km</b>
Distanz zu Gaststätten	<b>0,6 km</b>
Distanz zum Strand	<b>3,0 km</b>
Distanz zum Meer	<b>5,0 km</b>

## Preise

Kaufpreis	<b>280.000 €</b>
Preise zuzüglich Mehrwertsteuer	<b>nein</b>
Käuferprovision	<b>3,2% vom Kaufpreis (inkl. MwSt.)</b>
Hinweis zur Courtage	<b>Aufgrund des Kleinunternehmerstatus nach § 19 UStG erheben wir keine Umsatzsteuer und weisen diese daher auch nicht aus.</b>

## Energieausweis

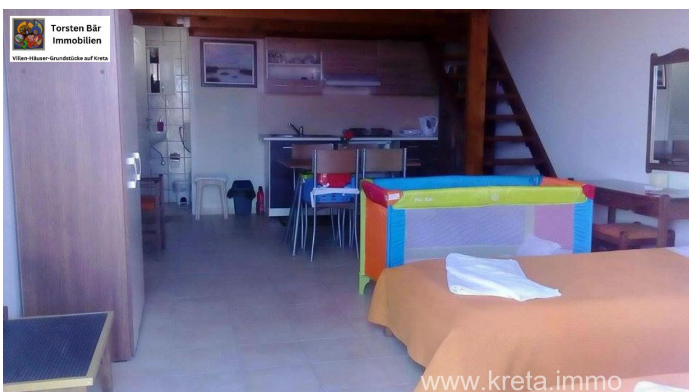
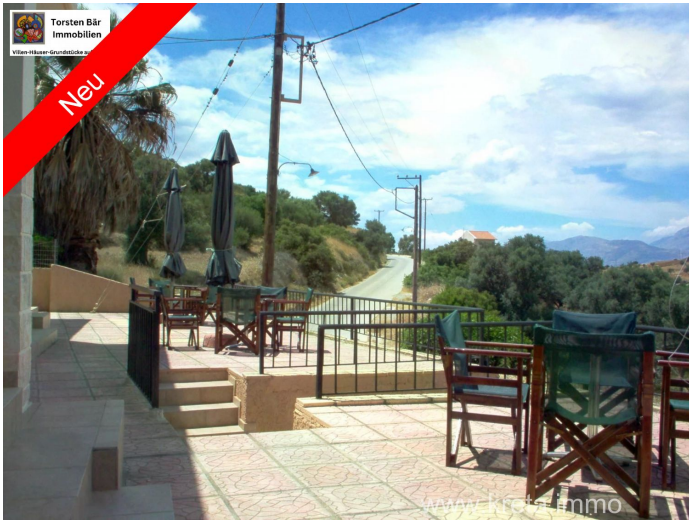
Primärenergieträger

**Luft-Wärmepumpe**

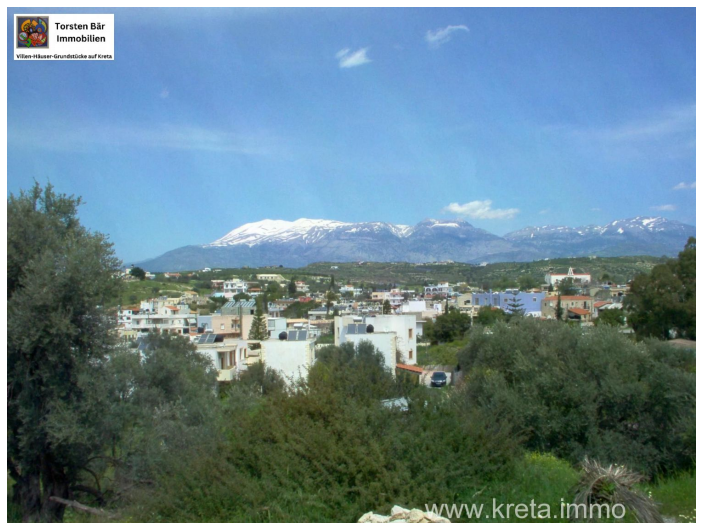
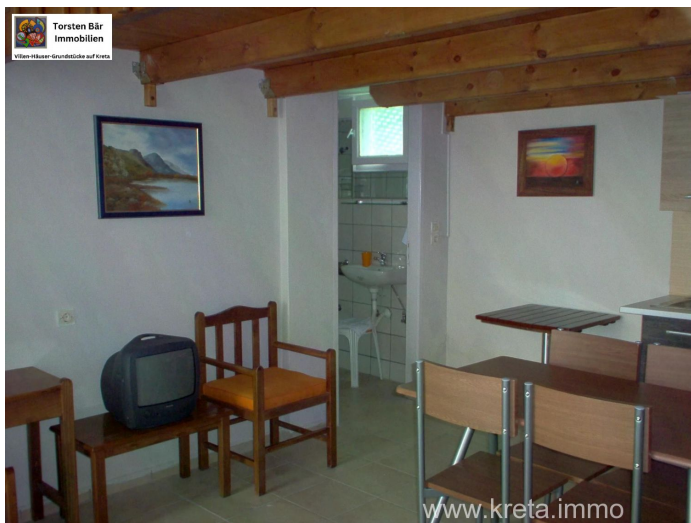
Energieausweis-Jahrgang

**verfügbar bei Besichtigung**

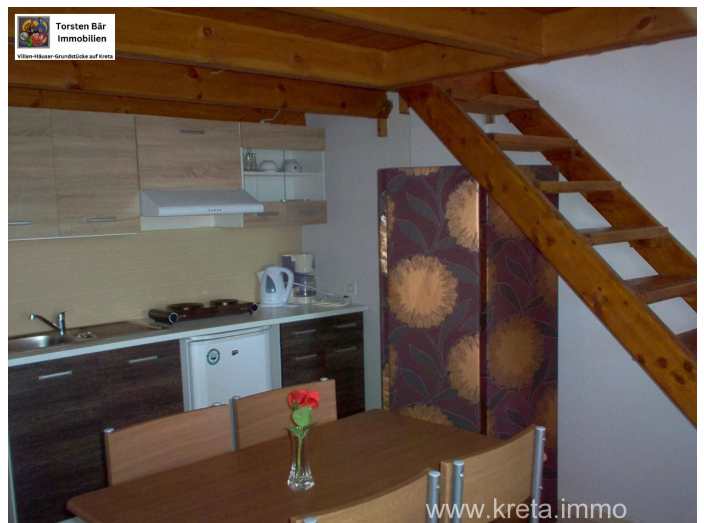
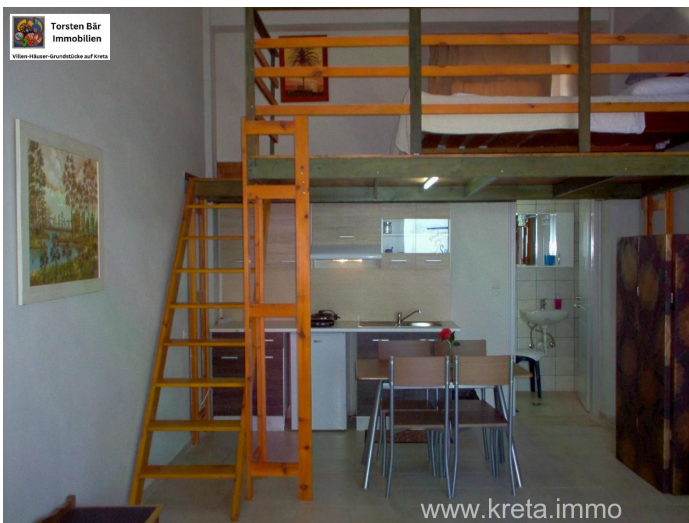
## Impressionen

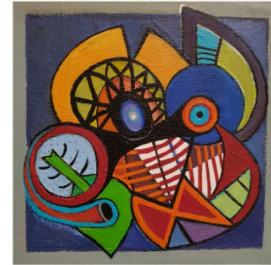
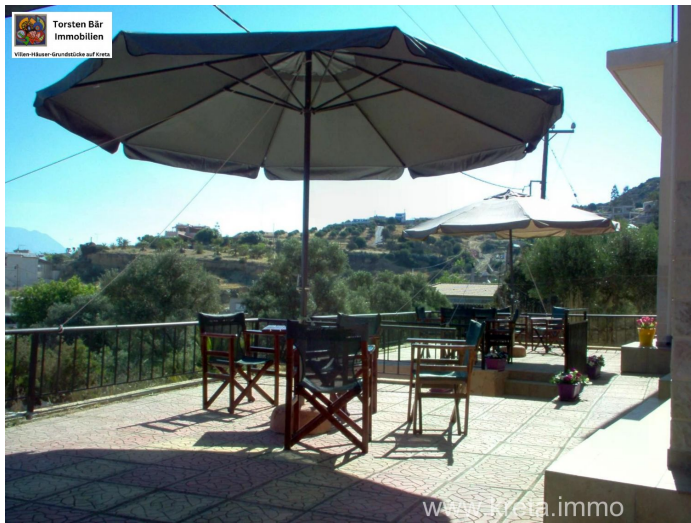










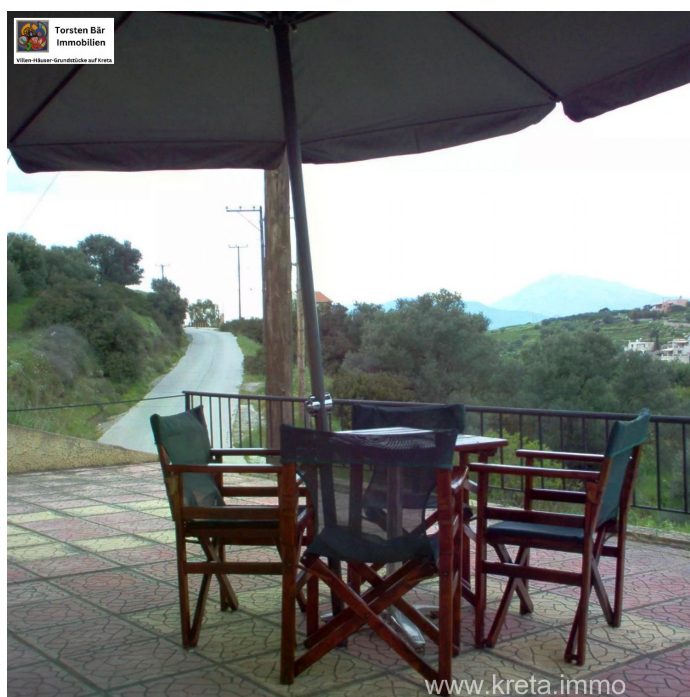


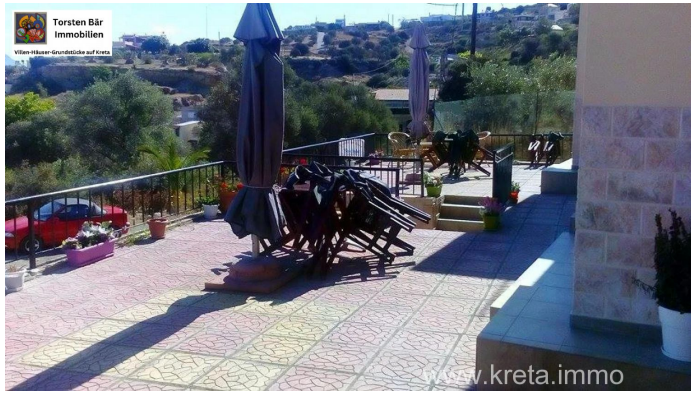
**Torsten Bär Immobilien  
Villen-Häuser-Grundstücke  
auf Kreta**

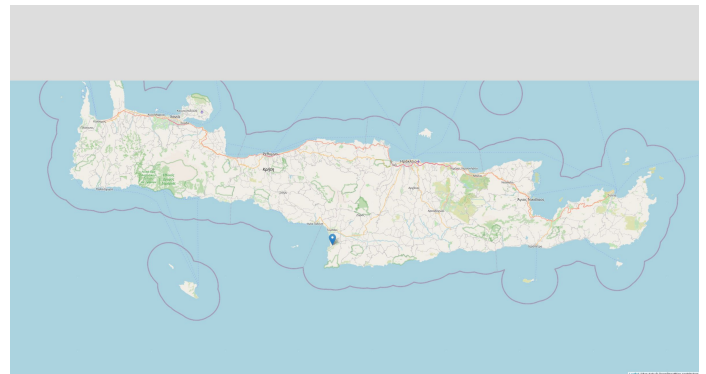
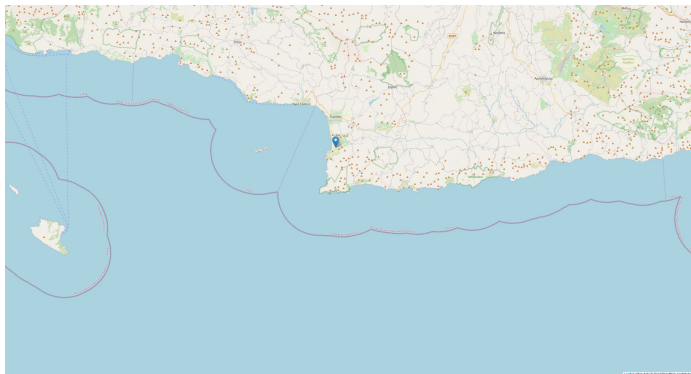
WWW.TORSTEN-BAER-IMMOBILIEN.DE

INFO@TORSTEN-BAER-IMMOBILIEN.DE

+49 176 30 172 768







## Kontakt

Dipl. Kfm. Torsten Bär



**Torsten Bär  
Immobilien**

Villen - Häuser - Grundstücke auf Kreta

Torsten Bär Immobilien

Ludwig-Erhard-Weg 16, 42579 Heiligenhaus

E-Mail	<b>info@torsten-baer- immobilien.de</b>
Mobil	<b>+49 (0) 173 244 07 04</b>
Weitere Informationen	<b>www.torsten-baer- immobilien.de</b>