



**Torsten Bär
Immobilien**


Villen - Häuser - Grundstücke auf Kreta



Baugrundstück mit Meerblick auf Kreta - 4.180m² - investitionsbereit

¹⁰⁰/₀₄ 388070 2026070

Objektnr.

 4.180 m²

Grundstücksfläche

Die Immobilie

Mit angefangenem Bauprojekt · Panoramameerblick · 4.180 m²

Pefko · Chondrous · Kreta · Griechenland

Im Kataster registriert · Investitionsbereit · 300.000

- Grundstücksgröße ca. 4.180 m²
- Lage 70004 Pefko, Chondrous, Kreta
- Straßenfront Mehr als 25 m (Baugenehmigungsrelevant)
- Erschließung Direkt an offizieller, ruhiger Straße
- Bestand Angefangenes Bauprojekt (rohbauähnlich)
- Kataster Im griechischen Kataster registriert
- Aussicht Panoramameerblick · Kretisches Meer
- Grundbuch Klar und eingetragen

Ein Stück Kreta – mit Geschichte und Zukunft

Manchmal steckt in einem unvollendeten Projekt die schönste Geschichte. Dieses Grundstück im beschaulichen Pefko auf Kreta trägt genau eine solche: Ein Eigentümer, der sein Traumprojekt mit Leidenschaft begann – und es aus Altersgründen nicht vollenden konnte. Jetzt liegt es da, reich an Potenzial, mit dem Rohbau als erstem Fingerzeig dessen, was möglich ist, umgeben von der stillen Schönheit Kretas – und dem weiten, schimmernden Blick aufs Mittelmeer.

Wer dieses Grundstück erwirbt, kauft nicht nur Boden. Er kauft das Recht, auf 4.180 Quadratmeter mediterranem Land seinen eigenen Weg weiterzuschreiben. Mit Meeresblick. Mit Ruhe. Mit Rechtssicherheit.

Lage: Pefko – Kreta im Original

Das Grundstück befindet sich in Pefko (Pefkos), einem kleinen, ruhigen Ort in der Gemeinde Chondrous im Norden Kretas, unter der Postleitzahl 70004. Die Region steht für ursprüngliches kretisches Leben: keine Massentouristik, keine Hektik – stattdessen Olivenhaine, stille Gassen und der Rhythmus der Insel.

Das Grundstück liegt direkt an einer offiziellen, asphaltierten und verkehrsarmen Straße – eine wichtige Voraussetzung für jede Baugenehmigung und eine angenehme Gegebenheit für das tägliche Leben. Die nächsten Versorgungszentren sind gut erreichbar, während der Ort selbst seine ländliche Authentizität bewahrt.

Was die Lage bietet:

- Ruhige, offizielle Straße mit direktem Grundstückszugang
- Ländliche, unverbaubare Panoramalage mit Meeresblick
- Kein Massentourismus – echtes, lebendiges Kreta
- Typisch kretische Landschaft mit Olivenhainen und mediterraner Flora
- Gute Anbindung an Orte und Versorgungsinfrastruktur

Das Grundstück: Fakten und Vorzüge

Mit einer Gesamtfläche von ca. 4.180 m² bietet dieses Baugrundstück großzügige Möglichkeiten – ob für eine private

Residenz, ein kleines Ferienprojekt oder eine Investition in die Zukunft. Die Straßenfront misst mehr als 25 Meter, was nach griechischem Baurecht eine der entscheidenden Voraussetzungen für eine reguläre Baugenehmigung ist. Auf dem Grundstück befindet sich bereits ein angefangenes Bauprojekt. Die Bauarbeiten wurden seinerzeit aus Altersgründen des Eigentümers nicht abgeschlossen – was bedeutet: Hier wurde bereits investiert, geplant und begonnen. Der neue Eigentümer kann auf diesem Fundament aufbauen, muss aber nichts Unerwünschtes übernehmen.

Grundstücksmerkmale auf einen Blick:

- Ca. 4.180 m² Gesamtfläche – großzügig und vielseitig nutzbar
- Straßenfront > 25 m – Schlüsselkriterium für Baugenehmigung erfüllt
- Angefangenes Bauprojekt auf dem Grundstück vorhanden
- Im griechischen Kataster vollständig registriert
- Direkte, rechtssichere Zufahrt über offizielle Straße
- Panoramameerblick – unverbaubar und atemberaubend

Panoramameerblick: Der stille Luxus

Was keine Ausstattung der Welt kaufen kann, liefert dieses Grundstück von Natur aus: ein unverstellter, weitreichender Panoramablick auf das kretische Meer. Nicht ein Fensterausschnitt, sondern ein Horizont. Der Blick, der morgens mit dem ersten Licht erwacht und abends in warmen Farben versinkt.

In der Immobilienwelt Kretas ist ein echter, unverbaubarer Meerblick ein rares Gut – und einer der wesentlichen Faktoren für den langfristigen Werterhalt einer Immobilie auf der Insel.

Investitionspotenzial & Nutzungsmöglichkeiten

Kreta zählt zu den begehrtesten Immobilienmärkten Griechenlands. Die Kombination aus stabiler Tourismuskonsumnachfrage, langer Saison und internationaler Käuferstruktur macht die Insel zu einem verlässlichen Investitionsstandort – besonders für Grundstücke mit Meerblick, klarer Rechtslage und Baupotenzial.

Mögliche Nutzungsszenarien:

- Private Ferienresidenz im mediterran-kretischen Stil
- Ferienhaus oder -villa zur Eigennutzung und Vermietung
- Boutique-Gästehaus / kleines Ferienprojekt (Kapazität prüfen)
- Langfristige Kapitalanlage in einem wachsenden Markt
- Weiterbau auf bestehendem Rohbau – Zeit und Kosten sparen

Rechtssicherheit & Katastereintrag

Das Grundstück ist vollständig im griechischen Kataster eingetragen. Dies stellt eine der wichtigsten Grundlagen für den rechtssicheren Kauf von Immobilien in Griechenland dar und schützt den Erwerber vor möglichen Rechtsstreitigkeiten über Eigentumsgrenzen oder -verhältnisse.

Die Straßenfront von mehr als 25 Metern ist nach griechischem Baurecht eine der zentralen Voraussetzungen für die Erteilung einer regulären Baugenehmigung (Oikodomiki Adeia). Damit ist das Grundstück baurechtlich optimal positioniert.

Käufern empfehlen wir – wie stets bei Immobilientransaktionen in Griechenland – die Einschaltung eines lokal

erfahrenen Rechtsanwalts sowie die Überprüfung aller Unterlagen im Grundbuch und Katasteramt.

Kurzprofil für Immobiliensuchende

Sie suchen ein Baugrundstück auf Kreta kaufen? Ein Grundstück mit Meerblick Kreta? Eine Immobilie mit Panoramablick Kreta? Investition Griechenland Grundstück? Dann entspricht dieses Angebot aus Pefko, Chondrous, Kreta (PLZ 70004) genau Ihrem Suchprofil:

- Baugrundstück Kreta mit Meerblick - 4.180 m²
- Grundstück kaufen Kreta - im Kataster eingetragen
- Kreta Immobilien Investition - 300.000 Euro
- Grundstück Nordhang Kreta mit Panoramablick Meer
- Rohbau Kreta kaufen - angefangenes Bauprojekt
- Chondrous Pefko Kreta Grundstück - 70004
- Ferienhaus Bauprojekt Kreta - Grundstück mit Baugenehmigungsvoraussetzungen
- Kreta Meerblick Grundstück - Straßenfront über 25 Meter

Flächen

Grundstücksfläche	4.180 m²
-------------------	----------------------------

Sonstiges

als Ferienimmobilie nutzbar	ja
gewerbliche Nutzung möglich	ja

Ausstattung

Ausrichtung Balkon/Terrasse	Süd
-----------------------------	------------

Lage & Infrastruktur

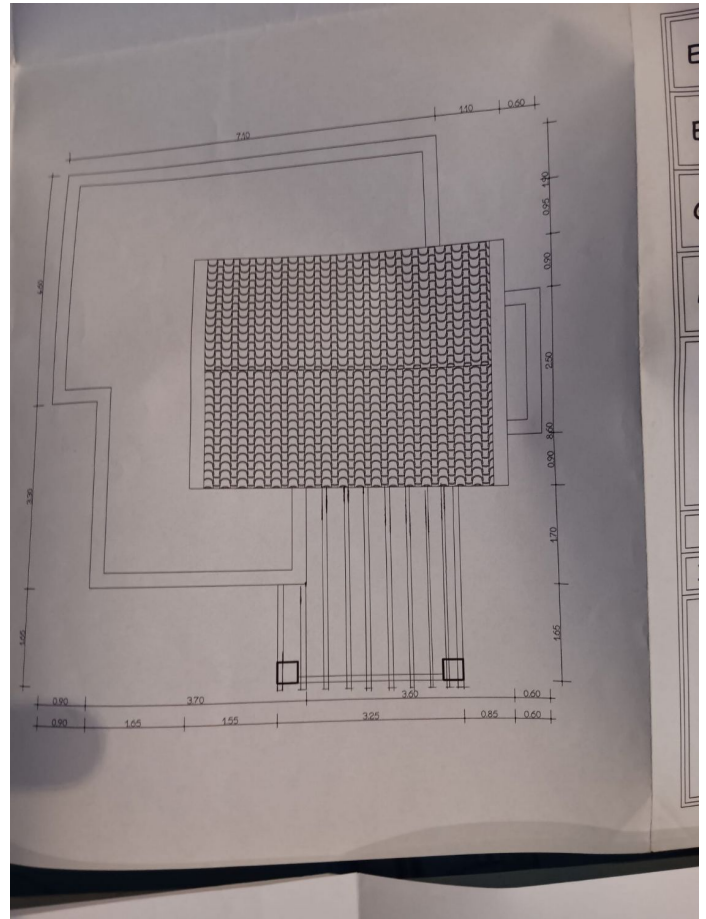
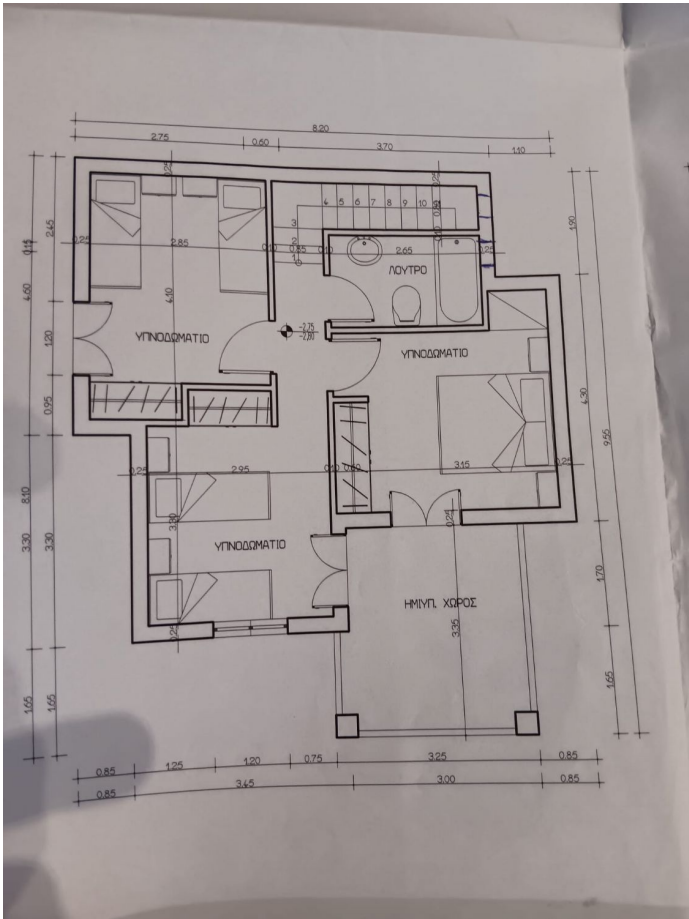
Distanz zum Flughafen	80,0 km
Distanz zum Strand	0,5 km
Distanz zum Meer	0,1 km

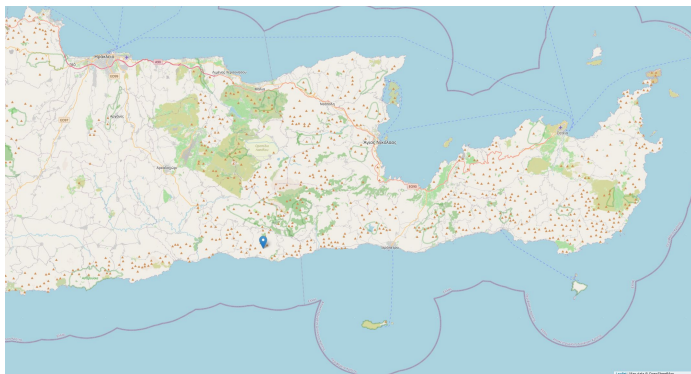
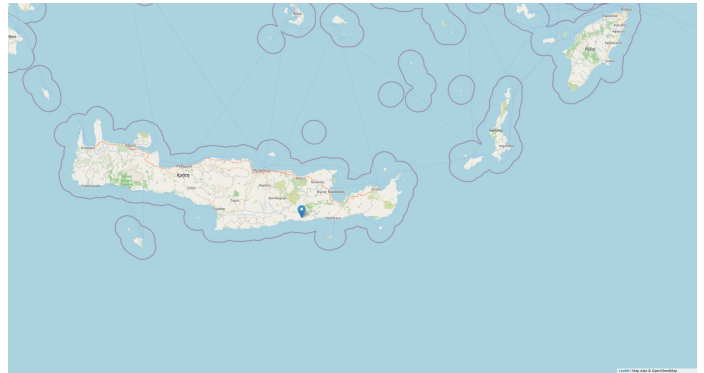
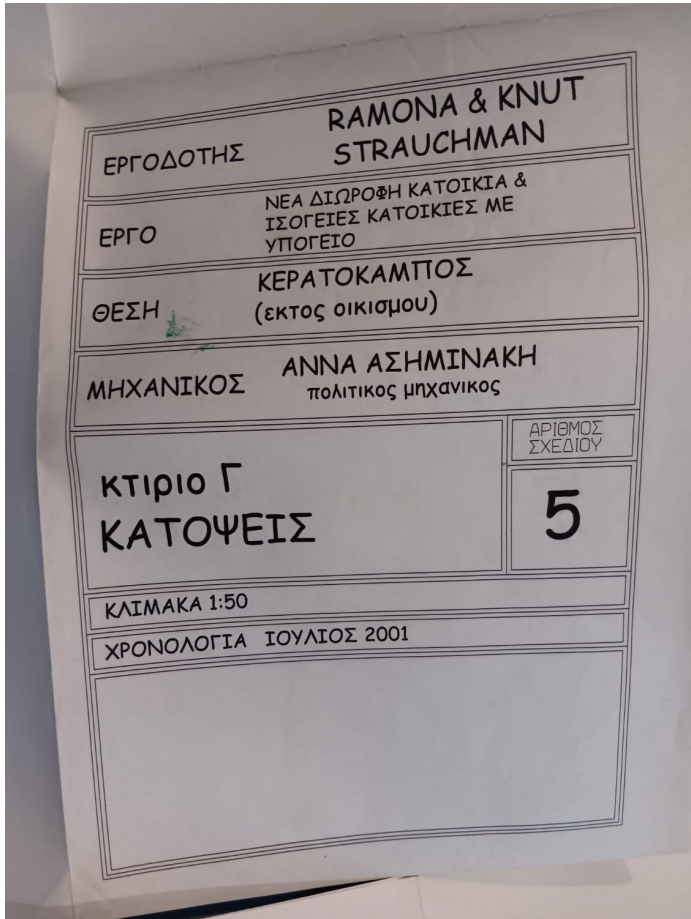
Preise

Kaufpreis	300.000 €
Monatl. Betriebs-/Nebenkosten	3,20 €
Preise zuzüglich Mehrwertsteuer	nein
Käuferprovision	provisionsfrei

Impressionen







Kontakt

Dipl. Kfm. Torsten Bär



**Torsten Bär
Immobilien**

Villen - Häuser - Grundstücke auf Kreta

Arktos Spitia IKE

Amari / Rethymno 740 61 Nithavri

E-Mail

**info@torsten-baer-
immobilien.de**

Mobil

+49 (0) 173 244 07 04

Weitere

www.arktos-spitia.com

Informationen

E-Mail (Zentrale)

info@arktos-spitia.com

Telefon (Zentrale)

+49 (0) 2432 96 21 748